



INSTITUT FRANÇAIS DE GRÈCE

**nos
espaces**

QUI SOMMES-NOUS



L'Institut français de Grèce
c'est la France
au cœur d'Athènes ! ”

Un lieu riche en histoire
et en prestige pour accueillir
vos futurs évènements.
Un lieu d'effervescence
culturelle et intellectuelle,
de liberté de pensée, de mutualisation,
d'échanges, d'innovation
et de coopération.

L'Institut français de Grèce
est le service de coopération et
d'action culturelle de l'Ambassade
de France en Grèce.

Avec plus de **100 ans** de présence
remarquée dans la capitale,

**il figure parmi les plus importants
du réseau mondial** grâce à une
**amitié franco-grecque
ancienne et forte.**

Il accueille

**chaque année des
manifestations diverses
dans des espaces**

**fonctionnels et entièrement
rénovés** :

conférences,
tables rondes, conférences de presse,
émissions de radio,
représentations théâtrales,
concerts de musique,
séances de cinéma etc.



Ils ont écrit à propos de nous...



« Quand on dit IFA ou bien, Institut français ou encore mieux et pour les plus anciens, Académie française, on évoque toujours un endroit très accueillant. (...) pour la présence culturelle de l'État français, les Instituts du monde entier constituent des fleurons nationaux, vous me permettez de penser un peu plus de l'Institut grec qui, à des périodes calmes et moins calmes de notre histoire, tel un îlot de pensée libre, un centre de résistance et une assise pour les intellectuels Grecs, a hébergé et incarné une part considérable de notre histoire »

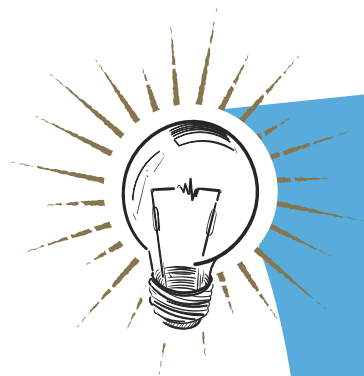
Institut français : 110 ans d'une histoire romanesque
www.elculture.gr

« Cette terrasse exceptionnelle, en plein centre d'Athènes, avec une vue imprenable sur la ville et ses espaces spacieux, peut très bien devenir un des plus beaux lieux de rencontre et de création de la ville. La vue est littéralement époustouflante (...), nous nous préparons à y vivre des événements inoubliables. »

*Sur la terrasse de l'Institut français rue Sina
qui vient d'ouvrir au public – www.lifo.gr*

POURQUOI CHOISIR L'INSTITUT FRANÇAIS DE GRÈCE

- Des espaces agréables et fonctionnels conformes aux normes requises pour l'accueil de public, qui constituent un environnement attractif et original pour tout type d'évènement.
- Des équipements de pointe, des infrastructures entièrement rénovées, un savoir-faire confirmé en événementiel et des services de qualité (traduction simultanée, retransmission en direct-live streaming, systèmes de visioconférences etc).
- Un lieu doté d'une identité forte apportant **crédibilité** et **visibilité** à votre évènement.
- Un site aux **espaces multiples** adaptés à l'accueil de tout type d'évènement.
- Des **solutions intégrales** de services et d'équipements techniques, de formules de restauration sur place.
- Un **emplacement idéal au cœur de la ville d'Athènes**, très bien desservi par tous les moyens de transports.
- Un **quartier agréable et sûr** offrant à proximité de nombreuses options de stationnement, de séjour et de restauration.



NOS ESPACES

1 - L' AUDITORIUM THÉO ANGELOPOULOS

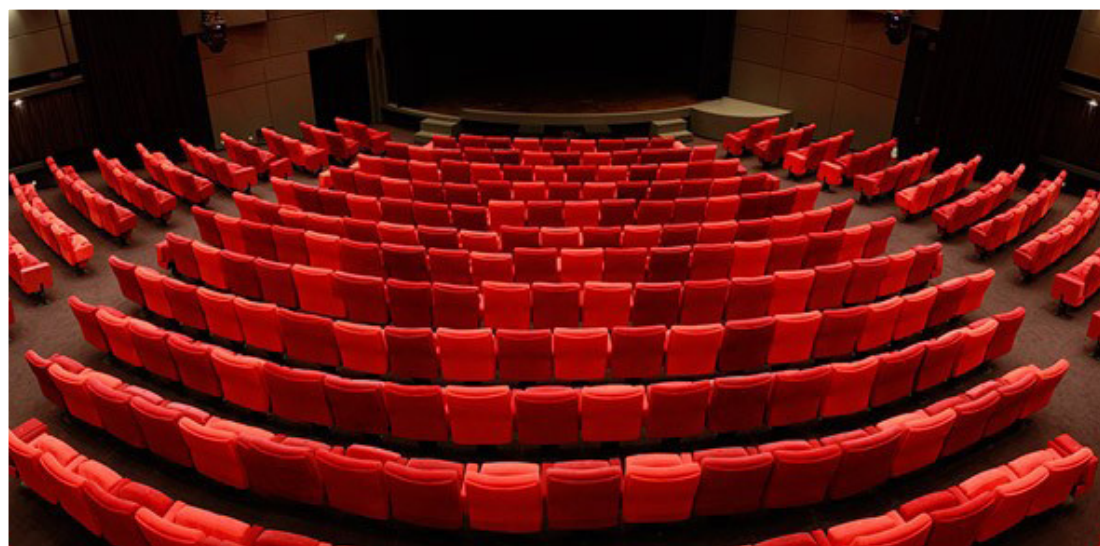


L'Auditorium de l'Institut français de Grèce a été renommé « Auditorium Théo Angelopoulos » en 2012 en l'honneur du grand cinéaste décédé la même année.

Habitué de l'Institut, Théo Angelopoulos participait régulièrement aux débats et appréciait tout particulièrement l'ambiance, selon lui « accueillante et familière » du café. ”

Récemment rénové, l'Auditorium Théo Angelopoulos peut accueillir de **150 à 365 spectateurs**. La **modularité de sa scène** et les **différentes possibilités d'éclairage** permettent le déroulement d'une multitude d'événements allant des **représentations théâtrales** et des **spectacles de danse**, aux **conférences et séminaires**, en passant par les **concerts** et les **projections de films**.

La salle dispose également d'une **cabine de traduction simultanée** pouvant accueillir deux traducteurs, de **deux loges confortables** avec accès direct à la scène et d'un **piano haut de gamme** (C. Bechstein). L'Auditorium vient tout récemment de se doter d'un système de **diffusion en streaming**.



NOS ESPACES

2 - L' AMPHITHÉÂTRE GISÈLE VIVIER



En 1938, Gisèle Vivier a été nommée enseignante de français dans l'enseignement public et à l'école Marasleio où elle a poursuivi la plus grande partie de sa carrière. La légendaire Madame Gisèle, surnommée ainsi par les milliers d'élèves à qui elle a insufflé l'amour de la langue et de la culture françaises, s'est éteinte en février 1999. ”

Situé au 1^{er} étage de l'Institut, l'**amphithéâtre Gisèle Vivier** peut accueillir **jusqu'à 60 personnes**. Équipé de **matériel audiovisuel de pointe**, il est idéal pour des événements plus restreints : **séminaires de formation, conférences, colloques, assemblées générales**.

Entièrement rénové grâce à la généreuse donation de l'entreprise VINCI, il a été inauguré en mars 2012.



NOS ESPACES

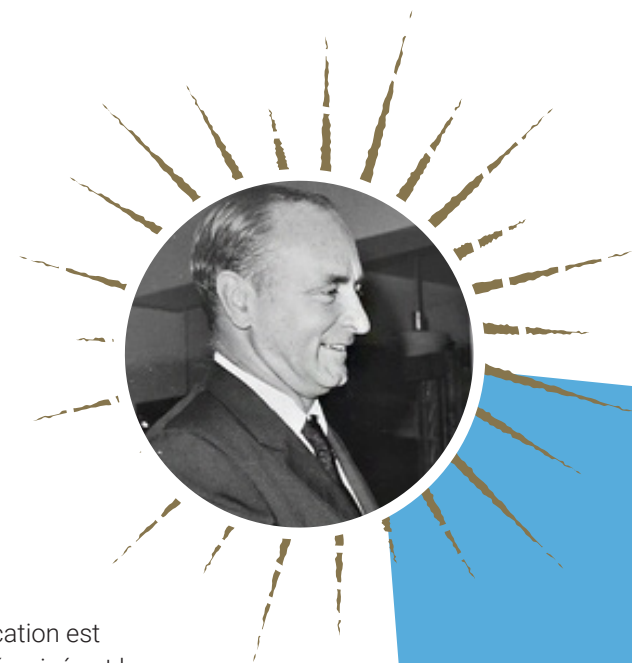
3 - LA SALLE DE RÉUNION ROGER MILLIEX



Universitaire, intellectuel et philhellène, Roger Milliex dirigea l'Institut français d'Athènes pendant l'Occupation. Fervent défenseur des relations franco-helléniques, il a eu à cœur de mieux faire connaître la culture grecque contemporaine et a contribué au rapprochement des intellectuels des deux pays dans des moments difficiles. Son nom est étroitement lié à la Grèce et à son peuple, qu'il a profondément aimés et admirés. ”

Située au 1^{er} étage de l'Institut, la salle de réunion Roger Milliex peut accueillir jusqu'à **20 personnes**. Elle est idéale pour des **réunions de travail**, des **tables rondes** ou des **présentations d'entreprise en comité restreint**.

Équipée en visioconférence HD et haut débit, wifi, vidéoprojecteur, écran, ordinateur portable et connectique informatique, elle permet une communication optimale entre les intervenants et offre des possibilités d'interaction similaires aux échanges en tête à tête.



La communication est totalement sécurisée et les visioconférences sont encadrées par notre **personnel spécialisé**.



NOS ESPACES

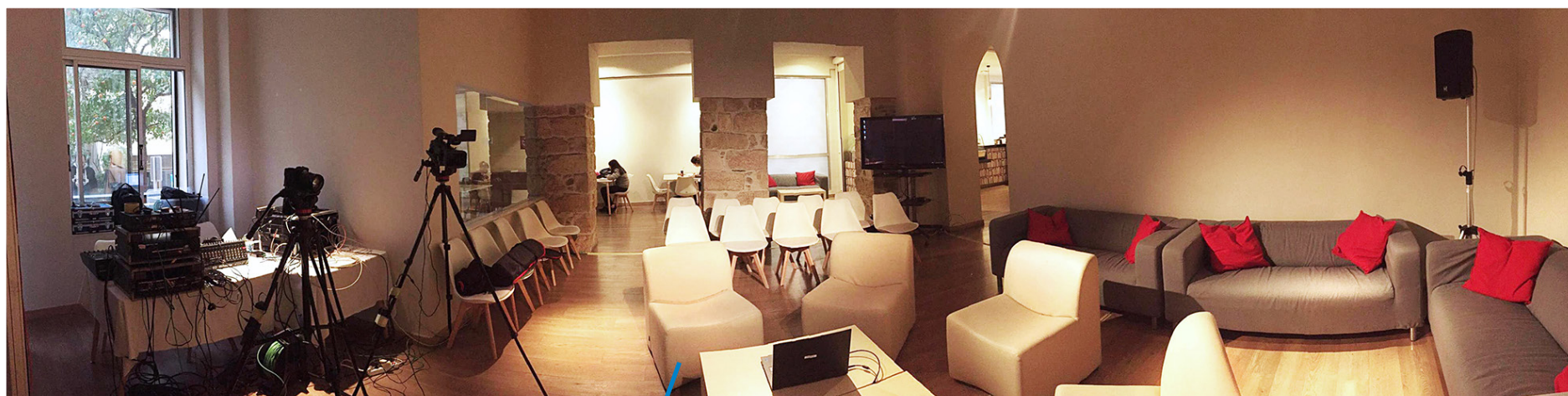
4 - LA SALLE INFORMATIQUE

Ergonomique et spacieuse, la salle informatique au 1^{er} étage de l'Institut, est dotée de **12 postes individuels** et d'**équipements annexes** (écran, vidéoprojecteur, tableau interactif, connexion Internet haut débit, imprimante). Elle est idéale pour des **sessions de formation** permettant de passer directement de la théorie à la pratique.

5 - LE STUDIO DE WEBRADIO NOMADE

Le studio du 3^e étage dispose du **matériel radio nomade indispensable à ceux qui souhaitent réaliser des émissions webradio**.

Tous les éléments d'un véritable studio de radio sont réunis.



6 - LE CAFÉ « PARIS-ATHÈNES »

Accueil café/petit-déjeuner, repas d'affaires, buffet, cocktail, figurent parmi les choix proposés par le traiteur du café « Paris-Athènes », sélectionné pour la qualité du service et son engagement en faveur d'une démarche bio et de la production locale.

Des **salons modulables et privatisables donnant sur la cour verdoyante du rez-de-chaussée**, offrent des moments de détente et de convivialité dans un cadre spacieux et agréable, et garantissent le bon déroulement de vos manifestations professionnelles.

NOS ESPACES

7 - LA TERRASSE



Une vue imprenable
sur la ville ! ”

Pour en savoir plus, contactez-nous.



Services associés à la location d'espaces



➤ MÉDIATHÈQUE

Située au 3^e étage de l'Institut, la médiathèque « Octave Merlier » offre un libre accès à **plus de 60 000 documents** : romans, essais, bandes dessinées, presse, documents pédagogiques, films (DVD) et musique (CD).

➤ ACCÈS INTERNET GRATUIT

Toutes les salles disposent d'une connexion internet haut débit filaire. Accès gratuit au réseau wifi sécurisé et optimisé, **dans la totalité des salles et des espaces publics.**

➤ SERVICES DE SUPPORT

Assistance technique / Nettoyage / Gardiennage / Catering

NOS ESPACES EN UN COUP D'ŒIL

	ESPACE	CAPACITÉ	DESCRIPTION / USAGE	ÉQUIPEMENTS
TRAVAIL + FORMATION	Salle de réunion « Roger Millieux »	20 personnes	Espace fermé 48 m ² 1 ^{er} étage Climatisée Lumière naturelle Réunion / rdv professionnel / atelier de formation	Table de réunion + Feuteuils Écran + Vidéoprojecteur Ordinateur portable & connectique informatique Système visio-conférence Wifi / fibre Tableau blanc / Paperboard
	Amphithéâtre « Gisèle Vivier »	60 personnes	Espace fermé 60 m ² 1 ^{er} étage Climatisée Lumière naturelle Séminaires de formation, conférences, colloques, assemblées générales Hall d'entrée avec possibilité zone traiteur	Estrade 3 places Écran + Vidéoprojecteur Ordinateur de contrôle & connectique informatique Tableau interactif Tableau blanc Console de son Système de traduction simultanée Wifi / fibre
	Salle informatique	12 personnes	Espace fermé 41 m ² 1 ^{er} étage Climatisée Lumière naturelle Séminaires de formation, travaux pratiques	12 postes informatiques individuels Ordinateur de contrôle Écran + Vidéoprojecteur Tableau interactif Imprimante Wifi / fibre Tableau blanc
	Studio de webradio nomade	10 personnes	Espace fermé 22 m ² 3 ^e étage Climatisée Lumière naturelle Enregistrement d'émissions webradio	Console Yamaha MG-12-XU 4 micros Shure SM58 LCE 2 enceintes Yamaha HS 5 Studio monitor 5 casques Sennheiser HD 201 Enregistreur Zoom H4N Pro Ampli Behringer AMP-800
ÉVÉNEMENTIEL	Auditorium « Theo Angelopoulos »	360 personnes	Espace fermé 540 m ² Rez-de-chaussée Climatisée Scène, mobilier & éclairage modulables Conférences, spectacles, projections	Écran Systèmes de projection Live streaming Régie son, image, éclairage Système de traduction simultanée Wifi / fibre
	Café « Paris – Athènes »	100 personnes	Espace fermé 154 m ² Rez-de-chaussée Climatisée Lumière naturelle Accès à la cour Espace expositions, détente, zone traiteur	7 tables 32 chaises 5 canapés 2 tables hautes

ACCESSIBILITÉ

L'Institut français de Grèce est situé
au 31, rue Sina, 106 80 Athènes.



➤ Métro

Arrêt « Panepistimio » (650 mètres)

www.ametro.gr

➤ Bus

Arrêt « Akadimias », « Arachovis », « Didotou »

www.oasa.gr

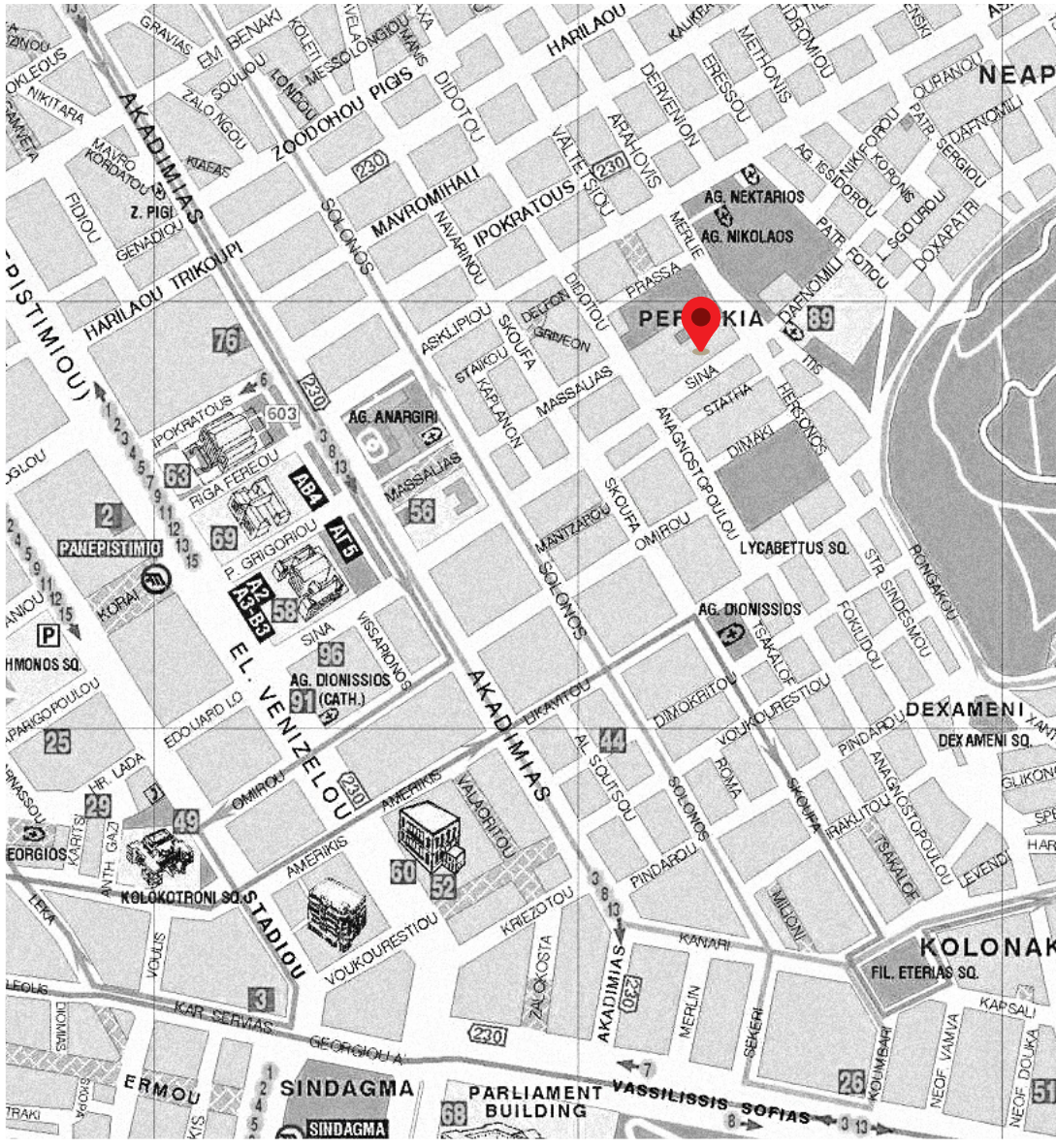
➤ Stationnement

L'Institut français de Grèce ne dispose pas de parking privé.

Des parkings payants sont accessibles dans les rues à proximité.

➤ Accès personnes à mobilité réduite

Tous les espaces sont accessibles aux personnes à mobilité réduite.





Ils nous ont choisis...

Barreau d'Athènes
Défenseur du citoyen
Réseau pour les droits de l'enfant
Société de développement régional et de santé mentale
Centre de droit économique international et européen
Fondation hellénique pour la politique étrangère et européenne (ELIAMEP)
Représentation de la Commission européenne en Grèce
Union européenne des femmes – Section hellénique
Parlement européen des jeunes - Grèce
European Center of FEDE Exams
Fondation Bodossaki
B-logica

Institut des politiques éducatives (IEP)
Université nationale et capodistrienne d'Athènes
Université Panteion
Université du Pirée

Festival du film de Thessalonique
Festival du film d'Athènes « Nychtes Premieras »
Festival du film d'avant-garde d'Athènes
Cinedoc
Neda Film
Comicdom

Éditions Pataki
Éditions University Studio Press A.E.

Association Démocratique des Français à l'Étranger
École française d'Athènes
Chambre de commerce et d'industrie franco-hellénique
Lycée franco-hellénique Eugène Delacroix
École musicale de Pallini
École modèle et expérimentale Varvakeio
École Paidagogiki

CONTACTEZ-NOUS

**Vous souhaitez organiser un événement
à l'Institut français de Grèce ?
Contactez-nous !**

Hélène Stamatopoulou
Chargée d'affaires - développement
T : + 30 210 33 98 312
M : + 30 698 00 50 330
Courriel : hstamatopoulou@ifg.gr

Prenez rendez-vous en ligne en quelques clics :
calendly.com/helene_stamatopoulou

Nous sommes à votre disposition pour vous accueillir
dans nos locaux et vous apporter tous les renseignements
nécessaires !

INSTITUT FRANÇAIS DE GRÈCE

31, rue Sina - 106 80 Athènes • 210 33 98 600 • ifg.gr