

  
AMBASSADE  
DE FRANCE  
EN GRÈCE  
*Liberté  
Égalité  
Fraternité*

INSTITUT  
FRANÇAIS  
Grèce

# ΓΑΛΛΙΚΟ ΙΝΣΤΙΤΟΥΤΟ ΕΛΛΑΔΟΣ

Οι  
χώροι  
μας

# ΠΟΙΟΙ ΕΙΜΑΣΤΕ



Το Γαλλικό Ινστιτούτο Ελλάδος  
είναι η Γαλλία  
στην καρδιά της Αθήνας! ”

Ένας ιστορικός χώρος  
με ιδιαίτερη αίγλη, κατάλληλος  
να υποδεχτεί τις μελλοντικές  
εκδηλώσεις σας.

Ένας χώρος πολιτιστικού  
και διανοητικού αναβρασμού,  
ελεύθερης σκέψης, αμοιβαιότητας,  
ανταλλαγών, καινοτομίας  
και συνεργασίας.

Το Γαλλικό Ινστιτούτο Ελλάδος αποτελεί την Υπηρεσία Συνεργασίας και Μορφωτικής Δράσης της Πρεσβείας της Γαλλίας στην Ελλάδα. Με περισσότερα από **100 χρόνια** ενεργής παρουσίας στην πρωτεύουσα, **συγκαταλέγεται μεταξύ των σημαντικότερων Ινστιτούτων παγκοσμίως** λόγω της **μακροχρόνιας και δυνατής ελληνογαλλικής φιλίας.**

Διαλέξεις, στρογγυλές τράπεζες, συνεντεύξεις Τύπου, ραδιοφωνικές εκπομπές, θεατρικές παρουσιάσεις, συναυλίες, προβολές ταινιών, είναι ορισμένες από τις εκδηλώσεις που φιλοξενούνται **κάθε χρόνο στους σύγχρονους και λειτουργικούς χώρους του.**



## Έγραψαν για εμάς...

«Όταν λέμε Ιφά, (IFA), αλλιώς Γαλλικό Ινστιτούτο ή ακόμα καλύτερα οι πιο παλιοί Γαλλική Ακαδημία, εννοούμε πάντα ένα πολύ φιλόξενο τόπο. (...) για την πολιτιστική παρουσία της γαλλικής κυβέρνησης, τα Ινστιτούτα ανά τον κόσμο είναι κοσμήματα, ας μου επιτραπεί να θεωρήσω το ελληνικό, το οποίο έχει παίξει πολλές φορές σε ήρεμες και λιγότερο ήρεμες περιόδους της ιστορίας μας, το ρόλο της νησίδας ελεύθερης σκέψης, κέντρο αντίστασης και βάση των Ελλήνων διανοουμένων, λίγο πολυτιμότερο, αφού φιλοξενεί και είναι ένα σπουδαίο κομμάτι της ιστορίας μας.»

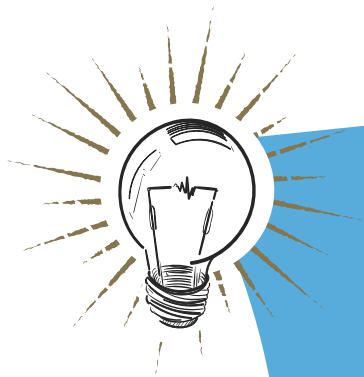
Γαλλικό Ινστιτούτο: Μια μυθιστορηματική ιστορία 110 ετών  
[www.elculture.gr](http://www.elculture.gr)

«Η εκπληκτική αυτή ταράτσα, στο κέντρο της Αθήνας, με τη μοναδική θέα και τη μεγάλη της άπλα μπορεί κάλλιστα να εξελιχθεί σε ένα από τα ωραιότερα σημεία συνάντησης και δημιουργίας της πόλης. Η θέα από εκεί επάνω είναι χωρίς καμία υπερβολή συγκλονιστική και με τη φύτευση που έχει δρομολογηθεί σε λίγους μήνες, δηλαδή το αμέσως επόμενο καλοκαίρι, να περιμένουμε ότι θα ζήσουμε εκεί επάνω τα ωραιότερα χάπενινγκς.»

Στην ταράτσα του Γαλλικού Ινστιτούτου στη Σίνα που μόλις άνοιξε για το κοινό – [www.lifo.gr](http://www.lifo.gr)

# ΓΙΑΤΙ ΝΑ ΕΠΙΛΕΞΕΤΕ ΤΟ ΓΑΛΛΙΚΟ ΙΝΣΤΙΤΟΥΤΟ ΕΛΛΑΔΟΣ

- Προσφέρει **ευχάριστους και λειτουργικούς χώρους** με τις **κατάλληλες προδιαγραφές**, που συνθέτουν ένα ελκυστικό και πρωτότυπο περιβάλλον για κάθε εκδήλωση.
- Διαθέτει **νέας τεχνολογίας εξοπλισμό**, πλήρως **ανακαινισμένες εγκαταστάσεις**, **επιβεβαιωμένη τεχνογνωσία** στην διοργάνωση εκδηλώσεων και υψηλού επιπέδου υπηρεσίες (ταυτόχρονη μετάφραση, ζωντανή αναμετάδοση-live streaming, σύστημα τηλεδιασκέψεων, κλπ).
- Διαθέτει ισχυρή εταιρική ταυτότητα που προσθέτει **κύρος και αναγνωρισιμότητα** στην εκδήλωσή σας.
- Προσφέρει **εναλλακτικές μορφές υποδομών** για τη φιλοξενία κάθε είδους εκδήλωσης.
- Προτείνει **ολοκληρωμένες λύσεις** σε τεχνικές υπηρεσίες και εξοπλισμό, καθώς και υπηρεσίες σίτισης.
- Βρίσκεται σε **προνομιακή τοποθεσία στο Κέντρο της Αθήνας**, με γρήγορη και εύκολη πρόσβαση με όλα τα μέσα μαζικής μεταφοράς.
- Προσφέρει πολλαπλές κοντινές επιλογές για στάθμευση, διαμονή και εστίαση σε **μία ασφαλή και ευχάριστη περιοχή**.





# ΟΙ ΧΩΡΟΙ ΜΑΣ

## 1 - ΤΟ AUDITORIUM ΘΕΟ ΑΝΓΕΛΟΠΟΥΛΟΣ

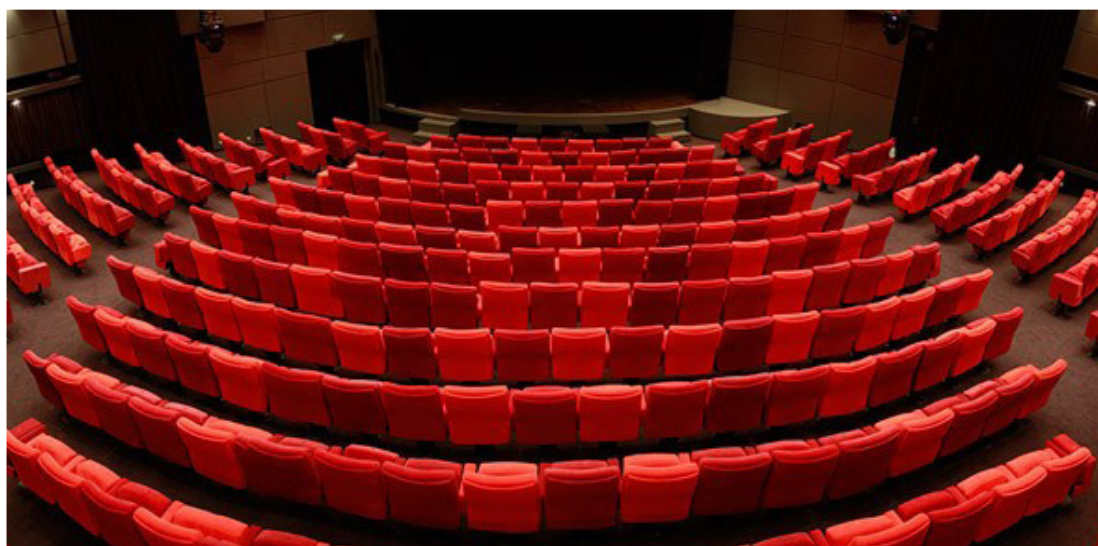


Το αμφιθέατρο του Γαλλικού Ινστιτούτου της Αθήνας μετονομάστηκε σε «Auditorium Θέο Angelopoulos» το 2012 προς τιμή του μεγάλου σκηνοθέτη που απεβίωσε την ίδια χρονιά.

Ο Θεόδωρος Αγγελόπουλος υπήρξε τακτικός θαμώνας των εκδηλώσεων του Ινστιτούτου, παρενέβαινε συχνά μάλιστα στις συζητήσεις, ενώ έβρισκε και το καφέ που υπάρχει στον χώρο του «φιλόξενο και οικείο». ”

Το Auditorium Θέο Angelopoulos που ανακαινίστηκε πρόσφατα, μπορεί να φιλοξενήσει **από 150 έως 365 θεατές**. Η δυνατότητα **πολλαπλών τρόπων διαμόρφωσης της σκηνής** αλλά και **διαφορετικού φωτισμού** την καθιστούν κατάλληλη για την πραγματοποίηση μεγάλου εύρους εκδηλώσεων όπως **παραστάσεις θεάτρου και χορού, συναυλίες, κινηματογραφικές προβολές, διαλέξεις και συνέδρια**.

Η αίθουσα διαθέτει μεταξύ άλλων, **καμπίνα ταυτόχρονης μετάφρασης** για δύο διερμηνείς, δύο **άνετα καμαρίνια** με απευθείας πρόσβαση στη σκηνή και ένα **πιάνο υψηλών προδιαγραφών** (C. Bechstein). Εξοπλίστηκε πρόσφατα με τα πιο σύγχρονα συστήματα ζωντανής μετάδοσης ήχου και εικόνας (**Live Streaming**).



# ΟΙ ΧΩΡΟΙ ΜΑΣ

## 2 - ΤΟ ΑΜΦΙΘΕΑΤΡΟ GISÈLE VIVIER



Το 1938 η Gisèle Vivier διορίστηκε καθηγήτρια γαλλικών στη δημόσια εκπαίδευση και υπηρέτησε το μεγαλύτερο μέρος της καριέρας της στο Μαράσειο.

Η θρυλική πλέον Μαντάμ Gisèle, γιατί έτσι την ήξεραν και έτσι την προσφωνούσαν οι χιλιάδες μαθητές που έμαθαν δίπλα της να αγαπούν τα γαλλικά γράμματα και τον πολιτισμό, άφησε την τελευταία της πνοή τον Φεβρουάριο του 1999. ”

Στον 1<sup>ο</sup> όροφο του Ινστιτούτου, η **αμφιθεατρική αίθουσα** Gisèle Vivier χωρητικότητας **60 ατόμων**, διαθέτει **υψηλής τεχνολογίας οπτικοακουστικά μέσα**. Είναι ιδανική για μικρότερης κλίμακας εκδηλώσεις όπως επιμορφωτικά **σεμινάρια, ομιλίες, συνέδρια, γενικές συνελεύσεις**.

Ανακαινίσθηκε χάρη στην ευγενική χορηγία της εταιρίας VINCI και εγκαινιάσθηκε τον Μάρτιο του 2012.





# ΟΙ ΧΩΡΟΙ ΜΑΣ

## 3 - Η ΑΙΘΟΥΣΑ ΣΥΣΚΕΨΕΩΝ ROGER MILLIEX



Ο πανεπιστημιακός, διανοούμενος και φιλέλληνας Roger Milliex ανέλαβε τη διεύθυνση του Γαλλικού Ινστιτούτου της Αθήνας τα χρόνια της Κατοχής. Θερμός υποστηρικτής των ελληνογαλλικών σχέσεων, έκανε γνωστή τη σύγχρονη Ελλάδα και έφερε σε επαφή τον πνευματικό κόσμο της Γαλλίας και της Ελλάδας σε δύσκολες εποχές. Το όνομά του είναι άρρηκτα δεμένο με τον τόπο και τον ελληνικό λαό που αγάπησε και θαύμασε. ”

Στον 1<sup>ο</sup> όροφο του Ινστιτούτου, η αίθουσα συσκέψεων Roger Milliex, χωρητικότητας **20 ατόμων**, προσφέρεται για **εταιρικές παρουσιάσεις, συναντήσεις εργασίας, συζητήσεις στρογγυλής τράπεζας** και **τηλεκπαιδύσεις υψηλών προδιαγραφών**, που απευθύνονται σε ανάλογοι μεγέθους κοινό. Μέσω του κατάλληλου εξοπλισμού τηλεδιάσκεψης, εξασφαλίζει υψηλής ποιότητας επικοινωνία ανάμεσα στους συμμετέχοντες με δυνατότητες αλληλεπίδρασης παρόμοιες με την πρόσωπο-με-πρόσωπο επικοινωνία.

Επίσης, διασφαλίζεται η ασφάλεια της επικοινωνίας, ενώ η τηλεδιάσκεψη υποστηρίζεται από **εξειδικευμένο τεχνικό προσωπικό**.



# ΟΙ ΧΩΡΟΙ ΜΑΣ

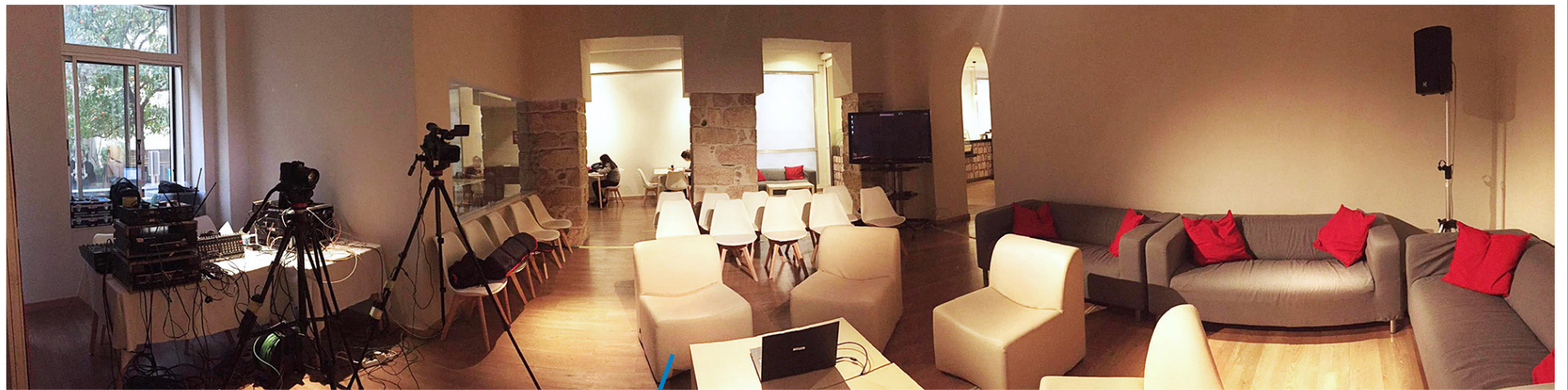
## 4 - Η ΑΙΘΟΥΣΑ ΠΛΗΡΟΦΟΡΙΚΗΣ

Λειτουργική και ευρύχωρη, η αίθουσα πληροφορικής στον 1<sup>ο</sup> όροφο του Ινστιτούτου διαθέτει **12 ηλεκτρονικούς υπολογιστές** και όλο τον **απαραίτητο υποστηρικτικό εξοπλισμό** (οθόνη, βιντεοπρωτζέκτορα, διαδραστικό πίνακα, ευρυζωνική πρόσβαση στο διαδίκτυο, εκτυπωτή). Είναι ιδανική για **επιμορφωτικά σεμινάρια** όπου απαιτείται άμεση μετάβαση από την θεωρία στην πράξη.

## 5 - ΤΟ ΣΤΟΥΝΤΙΟ ΔΙΑΔΙΚΤΥΑΚΟΥ ΡΑΔΙΟΦΩΝΟΥ

Το στούντιο του 3<sup>ου</sup> ορόφου διαθέτει τον απαραίτητο **εξοπλισμό για την ηχογράφηση διαδικτυακών ραδιοφωνικών εκπομπών**.

**Όλα τα εργαλεία ενός πραγματικού ραδιοφωνικού στούντιο** βρίσκονται στη διάθεση των ραδιοφωνικών παραγωγών.



## 6 - ΤΟ ΚΑΦΕ « PARIS-ATHÈNES »

**Υποδοχή με coffee station, επαγγελματικό γεύμα, buffet, κοκτέιλ**, είναι μερικές από τις επιλογές που προσφέρει η ομάδα του « Paris-Athènes », που επιλέχθηκε με γνώμονα την ποιότητα των υπηρεσιών και τη δέσμευση για σεβασμό της βιολογικής και τοπικής παραγωγής. Οι **ευέλικτοι και προσαρμόσιμοι χώροι** του καφέ, με άμεση **πρόσβαση στην καταπράσινη αυλή του ισογείου**, προσφέρουν στιγμές χαλάρωσης και κοινωνικής συνύπαρξης σε ένα ευρύχωρο και ευχάριστο περιβάλλον, εξασφαλίζοντας την επιτυχία των επαγγελματικών σας εκδηλώσεων.



# ΟΙ ΧΩΡΟΙ ΜΑΣ

## 7 - Η ΤΑΡΑΤΣΑ



Για μία μοναδική, πανοραμική  
θέα στην πόλη! ”

Επικοινωνήστε μαζί μας για να μάθετε περισσότερα.



### Συμπληρωματικές υπηρεσίες



#### ► ΒΙΒΛΙΟΘΗΚΗ

Η Βιβλιοθήκη « Octave Merlier » στον 3<sup>ο</sup> όροφο του Ινστιτούτου, προσφέρει ελεύθερη πρόσβαση σε περισσότερες από 60.000 πηγές: μυθιστορήματα, δοκίμια, κόμικς, εφημερίδες και περιοδικά, παιδαγωγικό υλικό, ταινίες (DVD) και μουσική (CD).

#### ► ΔΩΡΕΑΝ ΠΡΟΣΒΑΣΗ ΣΤΟ ΔΙΑΔΙΚΤΥΟ

Σε όλες τις αίθουσες δίνεται στους επισκέπτες πρόσβαση στο internet με χρήση δομημένης καλωδίωσης. Επίσης, οι αίθουσες και οι κοινόχρηστοι χώροι καλύπτονται εξ ολοκλήρου από ασύρματο δίκτυο (WiFi).

#### ► ΥΠΟΣΤΗΡΙΚΤΙΚΕΣ ΥΠΗΡΕΣΙΕΣ

Τεχνική υποστήριξη / Καθαριότητα / Φύλαξη / Catering



# ΟΙ ΧΩΡΟΙ ΜΑΣ ΜΕ ΜΙΑ ΜΑΤΙΑ

	ΧΩΡΟΣ	ΧΩΡΗΤΙΚΟΤΗΤΑ	ΠΕΡΙΓΡΑΦΗ / ΧΡΗΣΗ	ΕΞΟΠΛΙΣΜΟΣ
ΕΡΓΑΣΙΑ + ΕΚΠΑΙΔΕΥΣΗ	Αίθουσα συσκέψεων « Roger Millieux »	20 άτομα	Κλειστός χώρος 48 m <sup>2</sup> 1 <sup>ος</sup> όροφος Κλιματισμός Φυσικός φωτισμός Συσκευείς / επαγγελματικές συναντήσεις / επιμορφωτικά εργαστήρια	Τραπέζι συσκέψεων Πολυθρόνες Οθόνη + Βιντεοπροβολέας Φορητός Η/Υ & καλώδια σύνδεσης Σύστημα τηλεδιάσκεψης Διαδίκτυο Wifi / οπτική ίνα Λευκός πίνακας / Paperboard
	Αμφιθέατρο « Gisèle Vivier »	60 άτομα	Κλειστός χώρος 60 m <sup>2</sup> 1 <sup>ος</sup> όροφος Κλιματισμός   Φυσικός φωτισμός Επιμορφωτικά σεμινάρια, διαλέξεις, συνέδρια, γενικές συνελεύσεις Χολ υποδοχής με δυνατότητα φιλοξενίας υπηρεσιών εστίασης	Έδρανο 3 θέσεων Οθόνη + Βιντεοπροβολέας Κεντρικός Η/Υ & καλώδια σύνδεσης Διαδραστικός πίνακας   Λευκός πίνακας Κονσόλα ήχου Σύστημα ταυτόχρονης μετάφρασης Διαδίκτυο Wifi / οπτική ίνα
	Αίθουσα πληροφορικής	12 άτομα	Κλειστός χώρος 41 m <sup>2</sup> 1 <sup>ος</sup> όροφος Κλιματισμός Φυσικός φωτισμός Επιμορφωτικά σεμινάρια, εργαστήρια πρακτικής άσκησης	12 αυτόνομοι Η/Υ Κεντρικός Η/Υ Οθόνη + Βιντεοπροβολέας Διαδραστικός πίνακας Εκτυπωτής Διαδίκτυο Wifi / οπτική ίνα Λευκός πίνακας
	Στούντιο διαδικτυακού ραδιοφώνου	10 άτομα	Κλειστός χώρος 22 m <sup>2</sup> 3 <sup>ος</sup> όροφος Κλιματισμός Φυσικός φωτισμός Ηχογράφηση διαδικτυακών ραδιοφωνικών εκπομπών	Κονσόλα Yamaha MG-12-XU 4 μικρόφωνα Shure SM58 LCE 2 ηχεία Yamaha HS 5 Studio monitor 5 ακουστικά κεφαλής Sennheiser HD 201 Recorder Zoom H4N Pro Ενισχυτής Behringer AMP-800
ΕΚΔΗΛΩΣΕΙΣ	Auditorium « Theo Angelopoulos »	360 άτομα	Κλειστός χώρος 540 m <sup>2</sup> Ισόγειο Κλιματισμός Ευέλικτη σκηνή, πλήρης εξοπλισμός & ρυθμιζόμενος φωτισμός Διαλέξεις, καλλιτεχνικές παραστάσεις, προβολές	Οθόνη Συστήματα προβολής Σύστημα ζωντανής αναμετάδοσης (live streaming) Αίθουσα ελέγχου ήχου, εικόνας, φωτισμού Σύστημα ταυτόχρονης μετάφρασης Διαδίκτυο Wifi / οπτική ίνα
	Καφέ « Paris – Athènes »	100 άτομα	Κλειστός χώρος 154 m <sup>2</sup> Ισόγειο Κλιματισμός Φυσικός φωτισμός Πρόσβαση στην κεντρική αυλή Εκθεσιακός χώρος, αναψυχής, εστίασης	7 τραπέζια 32 καρέκλες 5 καναπέδες 2 τραπέζια μπαρ

# ΠΡΟΣΒΑΣΗ

Το Γαλλικό Ινστιτούτο Ελλάδος βρίσκεται στην οδό **Σίνα 31, 106 80 Αθήνα**.



## ► Με το μετρό

Στάση «Πανεπιστήμιο» (650 μέτρα)

[www.ametro.gr](http://www.ametro.gr)

## ► Με λεωφορείο

Στάση «Ακαδημία», «Αραχώβης», «Διδότου»

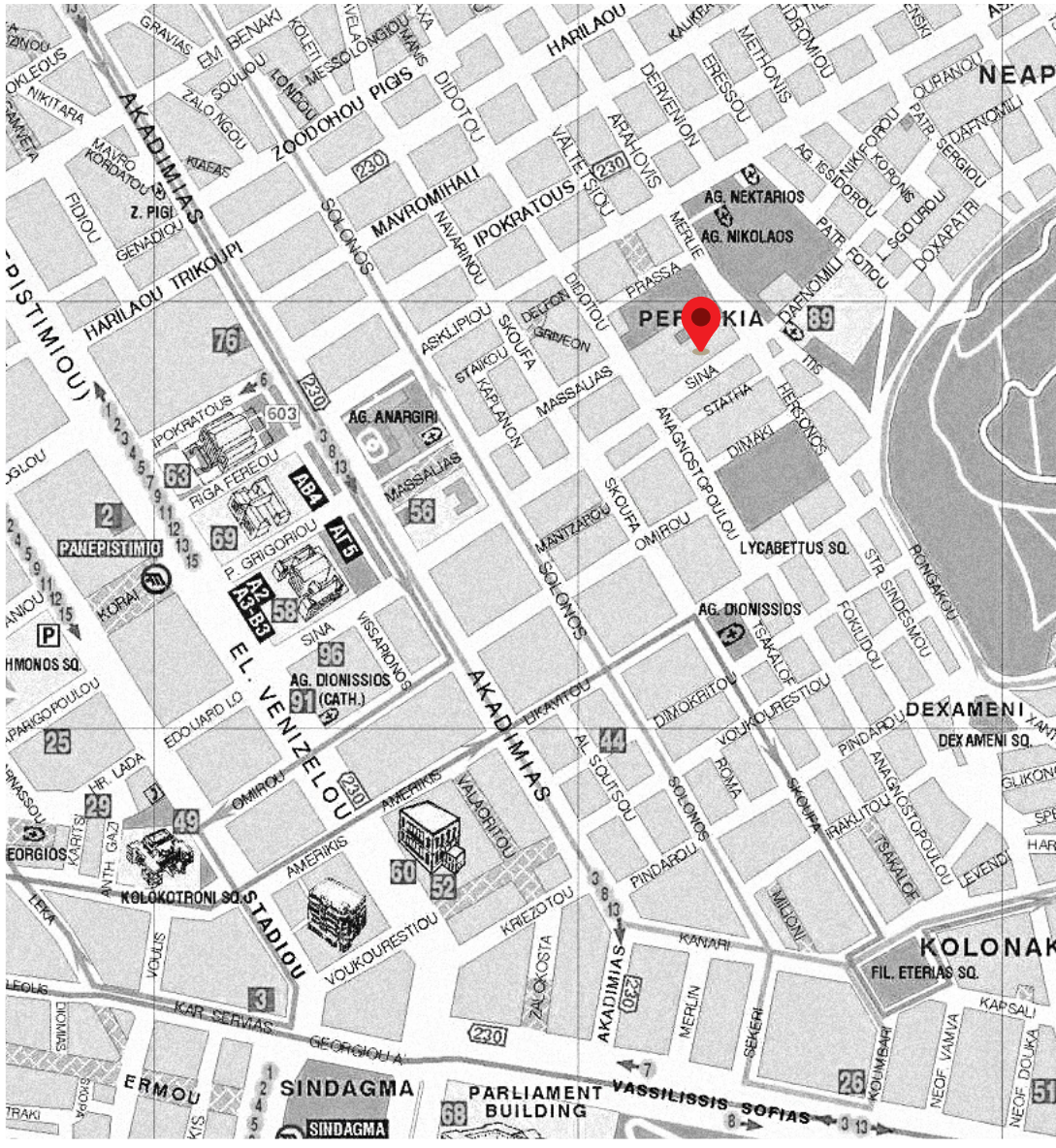
[www.oasa.gr](http://www.oasa.gr)

## ► Στάθμευση

Το Γαλλικό Ινστιτούτο Ελλάδος δε διαθέτει χώρο στάθμευσης. Υπάρχει χώρος ελεγχόμενης στάθμευσης στους γύρω δρόμους και ιδιωτικό πάρκινγκ σε κοντινή απόσταση.

## ► Άτομα με αναπηρίες

Η πρόσβαση είναι εφικτή σε όλους τους χώρους του Ινστιτούτου.







## Μας επέλεξαν...

Δικηγορικός Σύλλογος Αθηνών  
Συνήγορος του Πολίτη  
Δίκτυο για τα Δικαιώματα του Παιδιού  
Εταιρεία Περιφερειακής Ανάπτυξης και Ψυχικής Υγείας  
Κέντρο Διεθνούς και Ευρωπαϊκού Οικονομικού Δικαίου  
Ελληνικό Ίδρυμα Ευρωπαϊκής και Εξωτερικής Πολιτικής  
(ΕΛΙΑΜΕΠ)  
Αντιπροσωπεία της Ευρωπαϊκής Επιτροπής στην Ελλάδα  
Ευρωπαϊκή Ένωση Γυναικών – Ελληνικό Τμήμα  
Ευρωπαϊκό Κοινοβούλιο Νέων Ελλάδος  
European Center of FEDE Exams  
Ίδρυμα Μποδοσάκη  
B-logica

Ινστιτούτο Εκπαιδευτικής Πολιτικής  
Εθνικό και Καποδιστριακό Πανεπιστήμιο Αθηνών  
Πάντειο Πανεπιστήμιο  
Πανεπιστήμιο Πειραιά

Φεστιβάλ Κινηματογράφου Θεσσαλονίκης  
Νύχτες Πρεμιέρας  
Φεστιβάλ Πρωτοποριακού Κινηματογράφου της Αθήνας  
Cinedoc  
Neda Film  
Comicdom

Εκδόσεις Πατάκη  
University Studio Press A.E.

Association Démocratique des Français à l'Étranger  
Ελληνογαλλική Σχολή Ευγένειος Νταλακρούα  
Γαλλική Σχολή Αθηνών  
Ελληνογαλλικό Εμπορικό και Βιομηχανικό Επιμελητήριο  
Μουσικό Σχολείο Παλλήνης  
Βαρβάκειο Πρώτυπο Πειραματικό Γυμνάσιο & Λύκειο  
Εκπαιδευτήρια Παιδαγωγική

ΕΠΙΚΟΙΝΩΝΗΣΤΕ  
ΜΑΖΙ ΜΑΣ

Επιθυμείτε να διοργανώσετε μία εκδήλωση  
στο Γαλλικό Ινστιτούτο Ελλάδος;  
Επικοινωνήστε μαζί μας!

Ελένη Σταματοπούλου  
Υπεύθυνη ανάπτυξης  
T : + 30 210 33 98 312  
M : + 30 698 00 50 330  
Email : [hstamatopoulou@ifg.gr](mailto:hstamatopoulou@ifg.gr)

Κλείστε ραντεβού online με λίγα «κλικ»:  
[calendly.com/helene\\_stamatopoulou](https://calendly.com/helene_stamatopoulou)

Σας περιμένουμε για να ξεναγηθείτε στους χώρους μας  
και να ενημερωθείτε για τις υπηρεσίες που σας παρέχουμε.

**ΓΑΛΛΙΚΟ ΙΝΣΤΙΤΟΥΤΟ ΕΛΛΑΔΟΣ**  
Σίνα, 31 - 106 80 Αθήνα • 210 33 98 600 • [ifg.gr](http://ifg.gr)