



# CARTE CLUB IFG

Οι συνεργάτες μας  
Nos partenaires



# CINEDOC

CineDoc permet au public à Athènes, Thessalonique, Volos et Amaliada, de découvrir des documentaires primés. Les projections sont accompagnées d'événements parallèles, avec comme but d'encourager le dialogue et inspirer des actions collectives. Des documentaires et des films jeunesse sont présentés dans le cadre d'un programme riche qui s'adresse à tous : amateurs de documentaires, cinéphiles, élèves, enseignants, créateurs de courts, chefs, danseurs, mais surtout, amateurs de bon cinéma.

Le Festival du film jeunesse CineDoc Kids, lancé en 2017, propose des projections dédiées aux enfants et aux jeunes. Des rencontres et des ateliers complètent les projections et permettent au public de se familiariser avec le monde du cinéma et d'enrichir sa culture cinématographique.



## VOTRE AVANTAGE

**Entrée au tarif réduit de 3€ \***

*\* Offre valable pour les projections à l'Institut français de Grèce (IFG) et pour l'achat de billets au guichet de l'IFG.*

## INFOS PRATIQUES

### Adresse

Auditorium Theo Angelopoulos  
Institut français de Grèce  
31, rue Sina, Athènes

### Contact

- T : + 30 210 33 98 600  
E : [contact@ifg.gr](mailto:contact@ifg.gr)

### Plus...

<https://www.cinedoc.gr/>

## ACADEMIAS HOTEL AUTOGRAPH COLLECTION BY MARRIOTT

Situé au cœur du quartier historique de la ville d'Athènes, à quelques pas des sites de la Grèce Antique, l'Academias Hotel se veut être une interprétation contemporaine de l'Académie de Platon. Les Trois Ordres du philosophe - la Science, la Philosophie & l'Art - sont représentés dans la décoration sophistiquée de l'hôtel, conjuguant la sagesse des philosophes grecs et la culture dynamique de la ville contemporaine.

Luxueux et confortable, il offre de riches expériences immersives à ses clients tout en honorant son histoire unique.

Le all day Plato Bar & Lounge propose, dans une atmosphère à la fois chic et nostalgique, une sélection exceptionnelle de vins et de cocktails signature aux herbes aromatiques grecques qui accompagnent à merveille les créations aux saveurs méditerranéennes du Chef Dimitris Kotsalis.



### VOTRE AVANTAGE

**10% de réduction**  
**sur toute la carte & boissons**  
**du all day Plato Bar & Lounge**

*\* Offre valable tous les jours, de 8h à 00h, hors jours fériés et soirées thématiques*

## INFOS PRATIQUES

### **Adresse**

38, rue Akadimias,  
Athènes

### **Contact**

T : + 30 210 3670000  
E : info@academiashotel.com

### **Horaires d'ouverture**

Lundi au dimanche : 08h00 - 00h00

### **Plus...**

<https://www.academiashotel.com/>

## BON BON FAIT MAISON

Kriton-Minas Poulis est né à Athènes et a grandi avec les parfums et saveurs de sa grand-mère ikariote. Son savoir-faire et son amour pour la cuisine ont révélé très tôt chez lui son goût pour la gastronomie. Diplômé de l'école Le Monde et de l'institut Le Cordon Bleu Paris, il fait ses classes pendant 3 ans à Paris, Londres et New York auprès de chefs étoilés. En 2006, il rejoint le grand Chef Pâtissier Pierre Hermé et apprend à ses côtés les secrets de la pâtisserie.

Le concept et le succès de Bon Bon Fait Maison résident dans l'alliance entre produits locaux d'excellence et savoir-faire français.



### VOTRE AVANTAGE

**20% de réduction sur tous  
les produits et boissons**

*\* Offre valable exclusivement pour les achats  
à la boutique d'Athènes*

## INFOS PRATIQUES

### **Adresse**

30, rue Petraki, Syntagma

### **Contact**

T : + 30 210 33 18 703

### **Horaires d'ouverture**

Lundi - Jeudi : 8:30 - 01:00

Vendredi : 8:30 - 02.00

Samedi : 10.00 - 02.00

Dimanche : 10.00 - 01.00

### **Plus...**

<https://bonbonfaitmaison.gr/>

## CELLIER

Depuis 1938, Cellier propose plus de 1000 étiquettes de vins grecs et étrangers, une sélection de spiritueux du monde entier, des accessoires pour le vin, des produits d'épicerie fine, etc.

Les membres du Cellier Wine Club - premier club de vin fondé en Grèce en 1989 - bénéficient des avantages suivants :

- 10% de réduction sur les produits Cellier
- 8% de réduction supplémentaire sur l'achat de 12 bouteilles et plus, du même vin
- Participation aux Wine dinners, dégustations et manifestations œnologiques
- Abonnement à la newsletter Cellier
- Conseil pour la constitution et la gestion d'une cave à vin
- Priorité pour les achats En Primeurs
- Accès à la cave, au cœur de Cellier depuis 1938



## INFOS PRATIQUES

### Adresse

- 1d, rue Kriezotou, Syntagma
- 369, av. Kifissias, Kifissia
- 320, av. Syggrou, Kallithea
- 156, av. Kifissias, Neo Psychiko

### Contact

- T : + 30 210 36 10 040
- E : syntagma@cellier.gr
- T : +30 210 80 18 756
- E : kifissia@cellier.gr
- T : + 30 210 45 33 551
- E : syngrou@cellier.gr
- T : + 30 210 67 10 015
- E : psychiko@cellier.gr

### Horaires d'ouverture

Lundi - Samedi : 9h00 - 22h00  
Dimanche : 11h00 - 19h00

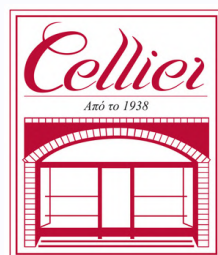
### Plus...

[https://www.cellier.gr/CellierHome?](https://www.cellier.gr/CellierHome?lang=en)  
[lang=en](https://www.cellier.gr/CellierHome?lang=en) [EN&request\\_locale=en](https://www.cellier.gr/CellierHome?request_locale=en)

## VOTRE AVANTAGE

**Abonnement gratuit  
au Cellier Wine Club,  
d'une valeur de 30 € \***

*\* Inscription aux magasins physiques, sur  
présentation de la carte Club IFG*



## CHEZ LUCIEN – LE PETIT BISTROT

Situé depuis 2002 dans le vieux quartier, au charme intemporel, d'Ano Petralona, l'authentique bistrot parisien d'Athènes, propose des plats incontournables de la cuisine française dans une ambiance bistrot conviviale et authentique. Au menu, soupe à l'oignon, entrecôte Café de Paris, magret de canard, tartare de bœuf et crème brûlée, et une carte de vins qui sillonne les plus beaux vignobles de France, le tout à des prix abordables.



### VOTRE AVANTAGE

*Une Formule Lucien achetée  
(menu de 3 plats) = un verre  
de vin français offert*

## INFOS PRATIQUES

### **Adresse**

32, rue Troon  
Ano Petralona

### **Contact**

T : + 30 210 34 10 590  
E : gallikobistro@gmail.com

### **Horaires d'ouverture**

Mardi - Vendredi : 18h00 - 00h00  
Samedi - Dimanche : 13h00 - 00h00  
Lundi : fermé

### **Plus...**

<http://www.facebook.com/Chez-Lucien-151309740278>

## DARK SIDE OF CHOCOLATE

À la chocolaterie Darkside of Chocolate vous trouverez des chocolats faits-maison et préparés à partir de matières premières de qualité par le chef chocolatier Aristotelis Panagiotaros.

Des créations originales où le chocolat se marie merveilleusement aux herbes aromatiques fraîches et aux saveurs du thé vert au jasmin, du miel, de la fleur de sel, du thé noir au citron vert, du chili, du café et plein d'autres saveurs! En partenariat exclusif avec la CHOCOLATERIE DE L'OPERA, pour un résultat exceptionnel.

Pour les amateurs de cacao, une grande gamme de chocolats chauds au lait bio et avec une teneur en cacao allant jusqu'à 100%.

Une petite chocolaterie où le chocolat est le maître des lieux et vous invite à le découvrir.



## INFOS PRATIQUES

### **Adresse**

49, rue Solonos,  
Athènes

### **Contact**

T : + 30 210 33 92 348

### **Horaires d'ouverture**

Lundi - Mercredi - Jeudi : 9h00 - 23h00

Mardi - Vendredi : 8h00 - 23h00

Samedi : 10h00 - 22h30

Dimanche : Fermé

### **Plus...**

<https://www.facebook.com/DarksideofChocolatebyAristotelis/>

## VOTRE AVANTAGE

*20% de réduction  
sur les chocolats*



## FROM PARIS

Située à Agia Paraskevi, la boutique FROM PARIS, est un espace dédié à la dégustation. Vous y retrouverez en permanence l'ensemble de nos fromages et épicerie fine. Ainsi, nous vous accueillerons pour valider vos choix, faire de belles découvertes et passer un bon moment gourmand ensemble autour de ce qui est, sans doute, le plus grand choix de fromages Français de Grèce.



FROM PARIS



### VOTRE AVANTAGE

*5% de réduction  
sur tous les produits*

## INFOS PRATIQUES

### **Adresse**

35, rue Kleisthenous,  
Agia Paraskevi

### **Contact**

T : + 30 210 60 18 458  
M : + 30 69 73 90 81 59  
E : [contact@from-paris.gr](mailto:contact@from-paris.gr)

### **Horaires d'ouverture**

Lundi : Fermé  
Mardi - Jeudi - Vendredi : 9h00 - 20h00  
Mercredi - Samedi : 9h00 - 16h00  
Dimanche : Fermé

### **Plus...**

<https://from-paris.fr/index.php>



## LA CIGALE

«La Cigale» constitue à la fois, le symbole par excellence de la Provence et l'héros le plus célèbre d'Ésope, reliant ainsi les deux pays et leurs mythes. Le bistrot-bar à vin "réinvente" les recettes ancestrales de Provence en y associant la richesse des produits du terroir grec et nous invite à un voyage imaginaire dans l'âge d'or de la Provence. Tous les plats sont préparés par le célèbre chef français Dominique Perrot, ancien chef personnel du président François Mitterrand au Palais de l'Élysée (1983-1986).

Le bar à vin propose une sélection de vins importés de Provence et des cocktails signature à base de vin et à faible teneur en alcool, mêlant savamment inspirations françaises et grecques.



### VOTRE AVANTAGE

*Un verre de vin acheté  
= 1 verre de vin offert*

*\* Offre valable en semaine uniquement  
du mardi au jeudi.*

## INFOS PRATIQUES

### Adresse

1-3, rue Timotheou,  
Pangrati

### Contact

T : + 30 210 75 12 054  
E : [contact@lacigale.gr](mailto:contact@lacigale.gr)

### Horaires d'ouverture

Lundi : Fermé  
Mardi - Mercredi - Jeudi : 18:00 - 01:30  
Vendredi - Samedi : 18:00 - 02:00  
Dimanche : 18:00 - 00.30

### Plus...

<https://www.instagram.com/lacigalegr/>  
<https://www.facebook.com/lacigalegr>

## TROMERO PAIDI

Une transposition en grec de l'expression française « enfant terrible » se référant à un enfant turbulent mais aussi à une personne qui ne se soumet pas aux conventions établies et sort de l'ordinaire.

Tromero Paidi est la première boulangerie - d'inspiration française - de la "troisième vague" en Grèce.

Stefanos Livianos et son équipe créent tous les jours neuf types de pains, parmi lesquels la baguette traditionnelle française, produit phare incontestable, des feuilletés légers au beurre français, des croissants au beurre et au chocolat, des escargots aux raisins secs marinés au rhum, des brioches, des éclairs, des tartes et un assortiment de cakes, exposés comme de véritables œuvres d'art dans les vitrines de la boulangerie d'Illissia.



## INFOS PRATIQUES

### Adresse

30, rue Papadiamantopoulou,  
Ilissia

### Contact

T : + 30 210 77 77 537

### Horaires d'ouverture

Lundi - Vendredi : 7:00 - 19:00  
Samedi : 8:00 - 17:00  
Dimanche : Fermé

### Plus...

<https://www.instagram.com/tromeropaidi/>  
<https://www.facebook.com/pages>



## VOTRE AVANTAGE

5% de réduction  
sur tous les produits

## L.E.A. BOOKS

Située dans le centre ville, au 60, rue Sina, en face de l'institut Français d'Athènes, la librairie française Librairie Électronique d'Athènes (L.E.A.), collabore avec les plus grandes maisons d'édition grecques et étrangères, afin de mettre à votre disposition une vaste gamme de livres pédagogiques pour vous et vos apprenants, des dictionnaires, des magazines étrangers et un choix exceptionnel de livres littéraires, à des prix très raisonnables. La Librairie Électronique d'Athènes (L.E.A.) fonctionne aussi comme une librairie électronique qui vous permet de commander en ligne vos livres français, 24 h/24 !



### VOS AVANTAGES

- 15% de réduction sur les méthodes d'apprentissage du français
- 10% de réduction sur la collection Littérature

## INFOS PRATIQUES

### Adresse

60, rue Sina,  
Athènes

### Contact

T : + 30 211 01 20 547 & 211 01 20 548  
E : info@lea-books.gr

### Horaires d'ouverture

Lundi - Mercredi : 9h30 - 17h00  
Mardi - Jeudi - Vendredi : 9h30 - 20h00  
Samedi : 9h30 - 15h00  
Dimanche : Fermé

### Plus...

<http://www.lea-books.gr/>

## LEXIKOPOLEIO

Situé à Pagrati, près du stade de marbre Panathénaïque, Lexikopoleio est spécialisé dans les dictionnaires et les méthodes de langues. La librairie propose également des bandes dessinées, des livres pour enfants, des beaux livres et des livres de littérature française, grecque, anglaise, allemande et espagnole, ainsi que des articles de papeterie et des magazines de presse locale et étrangère



### VOS AVANTAGES

**10% de réduction  
sur tous les livres en  
français, neufs et  
d'occasion**

*\* À l'exception des éditions grecques, des méthodes de FLE et des manuels scolaires*

## INFOS PRATIQUES

### Adresse

13, rue Stassinou,  
Pangrati

### Contact

T : + 30 210 72 31 201  
E : to@lexikopoleio.com

### Horaires d'ouverture

Lundi - Mardi - Mercredi : 10h00 - 18h00  
Jeudi - Vendredi : 10h00 - 21h00  
Samedi : 10h00 - 18h00  
Dimanche : Fermé

### Plus...

<https://www.lexikopoleio.com/fr/>  
<https://www.facebook.com/lexikopoleio>

## O METEORITIS

La librairie de quartier O Meteoritis a ouvert ses portes en janvier 2019 dans le quartier de Kypseli à Athènes. Elle se trouve au 68 Fokionos Negri, large rue piétonne et arborée. Elle bénéficie d'une « prasia », un espace extérieur (semi-public ou semi-privé selon le point de vue duquel on se place!) sur laquelle sa vitrine s'ouvre intégralement. La Météorite propose une large sélection de livres neufs et d'occasion, livres pour enfants, littérature grecque et étrangère, arts, fanzines, histoire, philosophie... Elle a un département de livres en français et en anglais. C'est aussi un outil culturel pour le quartier, plus de 65 événements s'y sont déjà tenus: présentation de livres, expositions, ateliers pour les enfants, projections... Depuis son ouverture, la librairie a toujours proposé une sélection de livres en français neufs et principalement d'occasion. Elle a dernièrement fait entrer plus de 2000 livres d'occasion en français d'excellente littérature (en très bon état).



Ο ΜΕΤΕΩΡΙΤΗΣ  
βιβλιοπωλείο



### VOS AVANTAGES

*- Livres neufs*

*10% de réduction pour un  
livre acheté, 15% pour 2  
livres achetés*

*- Livres d'occasion*

*1 livre offert pour 3 achetés*

## INFOS PRATIQUES

### **Adresse**

48, rue Fokionos Negri,  
Athènes

### **Contact**

T : + 30 69 32 23 43 16  
E : ometeoritis@gmail.com

### **Horaires d'ouverture**

Lundi - Mercredi : 10h00 - 15h00  
Mardi - Jeudi - Vendredi - Samedi : 10h00 -  
15h00 | 17h30 - 20h30  
Dimanche : Fermé

### **Plus...**

<http://www.ometeoritis.eu/fr/infos/>

## DANCE ON STAGE

L'école #DanceOnStage by Anna Athanassiadi est un lieu dédié aux arts vivants combinant formation de haut niveau et variété de cours : danse, théâtre, technique vocale ou encore gymnastique. Encadrés par des professionnels expérimentés en arts du spectacle (danse, théâtre, télévision), vous rejoindrez des groupes d'adultes ou d'enfants qui partagent la même passion : se surpasser et relever de nouveaux défis pour apprendre tout ce qui est exigé dans la pratique sur scène. #DanceOnStage a été créée en 2018 par la chorégraphe Anna Athanassiadi, comptant plus de 12 ans d'expérience dans la chorégraphie de spectacles artistiques au théâtre et à la télévision et plus de 15 ans d'expérience dans l'enseignement aux enfants et aux adultes.

#DanceOnStage  
by Anna Athanassiadi



### VOTRE AVANTAGE

**10% de réduction**  
**sur une sélection de cours**  
**pour enfants & adultes**

## INFOS PRATIQUES

### Adresse

66, rue Omirou & Anagnostopoulou,  
Kolonaki

### Contact

T : + 30 211 11 31 665  
E : info@danceonstage.gr

### Horaires d'ouverture

Lundi - Vendredi : 9h00 - 22h00  
Samedi : 09h00 - 18h00  
Dimanche : Fermé

### Plus...

<https://danceonstage.gr/>

## DIEREVNITIKI MATHISI (KNOWLEDGE RESEARCH)

*Matériel pédagogique* : Pour l'ensemble des disciplines et des niveaux, de la maternelle à l'université.

*Robotique pédagogique* : au cœur de l'offre, la gamme LEGO Mindstorms mais aussi des éléments Arduino, Picaxe et toutes les autres composantes des systèmes robotiques (structure mécanique, capteurs, microcontrôleurs, moteurs, etc).

*Jeux éducatifs* : Le spécialiste du jeu éducatif pour tous les goûts et tous les âges.

*LEGO Education* : Des ensembles éducatifs pour éveiller la curiosité des jeunes, faciliter l'apprentissage des sciences, sensibiliser à l'environnement et initier à la robotique pédagogique, conçus en partenariat avec les plus grandes universités du monde (MIT, Carnegie Mellon).



### VOTRE AVANTAGE

**10% de réduction  
sur une sélection de  
produits éducatifs en vente  
dans les magasins  
physiques \***

*\* Offre combinée, valable pour toute inscription aux ateliers STEM Education*

## INFOS PRATIQUES

### Adresse

- 446, av. Messogeion, Agia Paraskevi  
- 210, av. Kifissias, Kifissia

### Contact

· T : + 30 210 67 79 800  
· T : + 30 210 00 80 380  
E : info@why.gr

### Horaires d'ouverture

- Agia Paraskevi  
Lundi - Vendredi : 9h00 - 19h00  
Samedi : 10h00 - 15h00  
Dimanche : Fermé  
- Kifissia  
Lundi - Mercredi : 9h00 - 16h00  
Mardi - Jeudi - Vendredi : 9h00 - 14h00 &  
17h00 - 21h00  
Samedi : 9h00 - 15h30  
Dimanche : Fermé

### Plus...

<https://www.why.gr/en/>



## IQ HOLIDAYS

I.Q HOLIDAYS « Vacances intelligentes » est présent sur le marché du tourisme grec depuis 2003 et figure parmi les plus grandes agences de voyages du pays.

La relation étroite qui unit I.Q HOLIDAYS avec la France et sa culture se reflète dans l'offre du voyageur, reconnu sur le marché depuis 20 ans (ancien représentant du Tourisme français en Grèce).

Spécialiste des destinations françaises, I.Q HOLIDAYS propose tout au long de l'année des voyages en groupe, des voyages individuels, des voyages d'étude et des voyages professionnels, organise des foires, des salons, des congrès professionnels et des voyages scolaires.



### VOS AVANTAGES

- *3% de réduction sur tous les billets de ferry*
- *5% à 7% de réduction sur tous les voyages organisés à l'étranger*
- *Plus de 50% de réduction sur les séjours dans les hôtels partenaires... à découvrir [ici!](#)*

## INFOS PRATIQUES

### Adresse

4, rue Karageorgi Servias  
Syntagma

### Contact

T : + 30 210 32 32 888  
T : + 30 210 32 32 322  
E : [info@iqholidays.gr](mailto:info@iqholidays.gr)

### Horaires d'ouverture

Lundi - Vendredi : 9:00 - 18:00  
Samedi & Dimanche : Fermé

### Plus...

<https://iqholidays.gr/>



## KOPRIA STORE

Le coin le plus vert d'Athènes déborde de plantes!

Le petit fleuriste d'Exarhia compte déjà 3 ans d'existence et propose tout le nécessaire pour vous plonger dans l'univers magique des plantes.

Des fougères et des ficus, des cocotiers, des pothos, des lierres et des cactus sculpturaux, mais aussi une belle collection de cache-pots design, véritables objets de décoration.

Une sélection exceptionnelle de cadeaux à offrir à vos amis et des plantes de toutes les tailles pour redonner vie à votre balcon.



## INFOS PRATIQUES

### **Adresse**

30, rue Eressou,  
Exarhia

### **Contact**

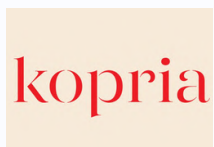
T : + 30 211 11 32 535  
E : kopriastore@gmail.com

### **Horaires d'ouverture**

Lundi - Vendredi : 11:00 - 20:00  
Samedi : 11:00 - 18:00  
Dimanche : Fermé

### **Plus...**

<https://el-gr.facebook.com/kopriastore/>  
<https://www.instagram.com/kopriastore/?hl=fr>



### **VOTRE AVANTAGE**

**10% de réduction  
sur tous les produits**

## KORKODILOS

Un atelier de céramique dans le quartier des potiers, à Keramikos!

A Korkodilos l'apprentissage est avant tout ludique et vise à encourager la spontanéité et l'insouciance dans une ambiance bon enfant, mais aussi, familiariser les apprentis avec l'échec. Eh oui ! l'échec fait partie du processus. Le contact avec la matière et le travail manuel aiguisent le sens de l'observation et stimulent l'imagination. Korkodilos est projet collectif composé d'œuvres autonomes, de plus petite taille. Tous les niveaux d'apprentis coexistent et trouvent leur place. Chacun se concentre sur ses propres capacités et faiblesses à travers des exercices thématiques créatifs.



## INFOS PRATIQUES

### **Adresse**

56, rue Plataion  
Kerameikos

### **Contact**

T : + 30 69 87 96 41 59  
E : info@korkodilosathens.com

### **Plus...**

<https://korkodilosathens.com/>

## VOTRE AVANTAGE

*10% de réduction sur les  
ateliers de céramique  
(4 sessions par mois, d'une  
valeur initiale de 100€)\**

*\* Matériel, cuissons et TVA compris*



## METAPOLIS

METApolis est un espace d'activités multiples. Ayant comme point de départ l'art de la photographie, il accueille des séminaires et des expositions destinés à tous les amateurs de photographie, dans une volonté de retour romantique à l'image en tant que rencontre. Une rencontre qui ne peut être qu' "introductive". Les participants aux séminaires sont appelés à développer et à mettre en valeur leur propre rythme, pour avancer et approfondir leur contact avec le travail des photographes de leur choix. Les séminaires s'adressent à tous, sans distinction d'âge, de niveau de connaissances et indépendamment d'éventuels objectifs professionnels.

**METAPOLIS**  
ΦΩΤΟΓΡΑΦΙΑ | ΤΕΧΝΗ | ΠΟΛΙΤΙΣΜΟΣ



## VOTRE AVANTAGE

*10% de réduction sur les  
ateliers de photographie*

## INFOS PRATIQUES

### **Adresse**

7, rue Palaion Patron Germanou  
Athènes

### **Contact**

T : + 30 210 32 53 550 & 69 86 23 97 18  
E : info@metapolis.gr

### **Plus...**

<https://www.metapolis.gr>

<https://www.facebook.com>

<https://www.instagram.com>

## MRS DALLOWAY'S CONCEPT STORE

La petite boutique pleine de charme de la rue Ippokratous vous propose une gamme de créations artisanales en fleurs séchées et stabilisées. Vous y trouverez des idées pour embellir vos espaces et des cadeaux originaux et insolites pour faire plaisir à vos proches. Bouquets de fleurs séchées aux couleurs intemporelles, couronnes, parfums d'ambiance et savons naturels, vases, bougies et chandeliers design ne sont que quelques options parmi les choix proposés !



<sup>Mrs</sup> **Dalloway's**



### VOTRE AVANTAGE

*10% de réduction à partir  
de 20 euros d'achats*

## INFOS PRATIQUES

### **Adresse**

69, rue Ippokratous & Arachovis  
Athènes

### **Contact**

T : + 30 211 42 44 934  
E : hello.mrsdalloways@gmail.com

### **Plus...**

<https://www.facebook.com>  
<https://www.instagram.com>

## PAREA TOU DASSOUS

Les Copains de la forêt c'est l'éducation environnementale par l'action, l'apprentissage expérientiel dans la nature. C'est aussi des enfants grim pant aux arbres, des enfants aux joues rouges et aux mains remplies de terre, au regard aiguisé et avide de découvertes. C'est la voie qui unit l'être humain en développement à la magie de la nature.

Fidèles aux grands principes pédagogiques et dotés de connaissances pour mieux appréhender l'environnement naturel, nous concevons et mettons en œuvre des activités pour enfants d'âge préscolaire et scolaire, des activités pour toute la famille, des programmes de sensibilisation environnementale destinés aux groupes scolaires et des ateliers pour enseignants, organisés en pleine nature. Chaque été nous nous retrouvons dans les jardins, les parcs, les forêts et les montagnes de toute la Grèce, pour des vacances créatives dans la nature!



### VOTRE AVANTAGE

**10% de réduction sur tous les programmes & ateliers**

## INFOS PRATIQUES

### Contact

T : + 30 69 49 28 86 85

E : [info@pareatoudasous.gr](mailto:info@pareatoudasous.gr)

### Plus...

<https://www.pareatoudasous.gr>

## PEDAL WORKER

Stathis Tsagkournis s' est lancé dans le secteur du vélo dans les années 1990. Il dispose de tout le savoir-faire et des connaissances nécessaires pour répondre à vos besoins ou questions autour de ce moyen de transport alternatif et économique, de plus en plus plébiscité par les citadins.

Il assure la réparation, l'entretien et la restauration de votre vélo ou la révision de votre trottinette électrique.

Enfin, une grande gamme d'accessoires et de vélos pour tous les usages et tous les âges vous attendent à la nouvelle boutique Pedal Worker!

*« Roulez autant ou aussi peu, ou aussi longtemps ou aussi court que vous vous sentez. Mais roulez. » - Eddy Merckx*



### VOTRE AVANTAGE

**10% de réduction sur la réparation-révision de vélos & trottinettes électriques**

## INFOS PRATIQUES

### Adresse

75, rue Venizelou Sofokli,  
Peristeri

### Contact

T : + 30 210 57 82 915  
E : servicebikesgr@gmail.com

### Horaires d'ouverture

Lundi - Vendredi : 17:30 - 21:00  
Samedi : 9:00 - 15:00  
Mercredi - Dimanche : Fermé

### Plus...

[https://www.instagram.com/pedal\\_worker/](https://www.instagram.com/pedal_worker/)  
<https://pedalworker.gr/>

## ST GEORGE LYCABETTUS LIFESTYLE HOTEL

Entièrement rénové, St George Lycabettus est un hôtel *lifestyle* situé au pied de la colline du Lycabette. Hôtel de charme et hôtel historique de la ville d'Athènes, il occupe un emplacement privilégié sur la carte touristique athénienne, à proximité des boutiques, des restaurants et des musées de la ville. À la qualité irréprochable d'un hôtel 5 étoiles au design contemporain, s'ajoute la vue imprenable qui s'étend de l'Acropole à la colline verdoyante du Lycabette, en passant par les îles du Saronique, parmi les plus spectaculaires dans le monde, selon la presse grecque et internationale.



### VOS AVANTAGES

**- La Suite Lounge : 10% de réduction sur le lunch, boissons comprises\***

*\*Hors menus thématiques, menus promotionnels, menus de fêtes et brunch*

**- Vertigo PoolClub : 10% de réduction sur le billet d'entrée à la piscine**

*\*Piscine ouverte uniquement pendant l'été*

## INFOS PRATIQUES

### Adresse

2, rue Kleomenous,  
Kolonaki

### Contact

T : + 30 210 74 16 000  
E : info@sgl.gr

### Horaires d'ouverture

La Suite Lounge  
Lundi au dimanche : 11h30 - 00h30

Vertigo Pool Club  
Lundi au dimanche : 10h00 - 20h00

### Plus...

<https://www.sglycabettus.gr/>

## STEM EDUCATION

L'Organisme de Robotique pédagogique, Science, Technologie et Mathématiques STEM Education est un organisme éducatif novateur en Grèce. Ayant élaboré du contenu pédagogique original, basé sur la méthodologie STEM, il propose en exclusivité des programmes éducatifs annuels, destinés aux jeunes de tous âges, leur permettant d'acquérir des compétences en robotique pédagogique, en programmation et en sciences.

Les centres de formation accueillent en visite scolaire, des élèves du primaire et du secondaire. Des programmes éducatifs sont organisés en partenariat avec les Associations de parents d'élèves. STEM Education propose enfin, des séminaires de formation, en présentiel et à distance, destinés aux enseignants.



### VOTRE AVANTAGE

*20% de réduction  
sur les programmes annuels  
de STEM Education,  
dispensés dans les centres  
de formation en Attique*

## INFOS PRATIQUES

### Adresse

- 7, rue Stratigou Marouli, Agia Paraskevi
- 52, av. Katexaki, Athènes
- 210, av. Kifissias, Kifissia

### Contact

- T : + 30 210 60 10 162
- T : + 30 210 67 77 285
- T : + 30 210 60 10 162
- E : [info@stem.edu.gr](mailto:info@stem.edu.gr)

### Plus...

<https://stem.edu.gr/en/>



## 3QUARTERS

Le soleil d'Athènes et la gestion des chutes de toiles d'auvent se trouvent derrière l'idée de 3QUARTERS, une des premières marques de mode éco-responsable en Grèce. Nous innovons en appliquant depuis 2015, un modèle de production inspiré de l'économie circulaire. Nous recyclons les toiles d'auvent pour en faire des sacs imperméables, multifonctions et des accessoires, qui mettent en valeur les couleurs et les motifs caractéristiques des balcons et terrasses athéniens. Nous travaillons avec les chutes de toiles qui, autrement, finiraient comme déchets dans l'environnement, et nous les valorisons en termes de valeur et de fonctionnalité (upcycling). Nous appliquons une démarche zéro déchets à la production et nous veillons à refermer la boucle du cycle de vie de chacun de nos produits.

3QUARTERS™



### VOTRE AVANTAGE

*10% de réduction  
sur tous les produits*

## INFOS PRATIQUES

### **Adresse**

19, rue Agiou Dimitriou,  
Athènes

### **Contact**

T : + 30 211 18 32 3 11  
E : hello@3quarters.design

### **Horaires d'ouverture**

Lundi - Dimanche : 12h00 - 20h00

### **Plus...**

<https://3quarters.design/>

## L'OCCITANE EN PROVENCE

Pour les amis, tout simplement L'Occitane!  
Son histoire remonte à l'été 1976 et au jeune homme débrouillard, Olivier Baussan. Amoureux de la Provence et armé d'un vieux distillateur, il extrait l'huile essentielle de romarin puis produit des savons qu'il vend à la population locale. Spécialisée dans les produits cosmétiques et de bien-être naturels et biologiques pour toute la famille, L'Occitane prend de l'ampleur et bénéficie aujourd'hui d'une renommée mondiale.

**L'OCCITANE**  
EN PROVENCE



### **VOTRE AVANTAGE**

**20% de réduction  
sur tous les produits**

## INFOS PRATIQUES

### **Adresse**

- 4, rue Kassaveti, Kifissia  
- 2A, Place Esperidon, Glyfada

### **Contact**

- T : + 30 210 80 19 222, 210 80 19 240  
- T : + 30 210 96 80 076  
E : loccitane@notoscom.gr

### **Horaires d'ouverture**

- Boutique Kifissia  
Lundi - Mercredi - Samedi : 10h00 - 17h00  
Mardi - Jeudi - Vendredi : 10h00 - 21h00  
Dimanche : Fermé  
- Boutique Glyfada  
Lundi - Mercredi - Samedi : 9:30 - 18:00  
Mardi - Jeudi - Vendredi : 10:00 - 21:00  
Dimanche : Fermé

### **Plus...**

<https://www.facebook.com/loccitane.greece/>  
[https://www.instagram.com/loccitane\\_gr/](https://www.instagram.com/loccitane_gr/)  
<https://www.notos.gr/brands/loccitane/>

CARTE  
CLUB  
IFG

**MODE - BEAUTÉ**

## LA MANO SHOES

Kyveli Gallia est l'artisane derrière LaMano.shoes, franco-grecque d'origine qui vit et qui travaille désormais à Athènes. Elle a suivi l'apprentissage de plusieurs artisans locaux pendant 4 ans, puis a monté son propre atelier dans le quartier populaire de Kesariani, près du centre d'Athènes. L'atelier LaMano est un atelier d'artisan traditionnel qui fonctionne de manière eco-responsable. Chaque sandale est fabriquée par Kyveli, une à une et de manière artisanale, avec des cuirs locaux velours et nappa premium, particulièrement doux. Soucis du détail, volonté de créer des sandales intemporelles, durables, ainsi que minimalisme élégance et confort sont des notions qui sont au centre de sa démarche.



LA MANO



### VOTRE AVANTAGE

**15% de réduction  
sur tous les produits**

## INFOS PRATIQUES

### **Adresse**

13, rue Xiou,  
Kaissariani

### **Contact**

T : + 30 69 86 51 85 24  
E : lamanoshoes@gmail.com

### **Plus...**

<https://lamano.shoes/fr>

## NOTOS, NOTOS HOME & BOUTIQUES NOTOS COM

Avec plus d'un siècle d'activité, les grands magasins Notos, détenus par le groupe Notoscom, sont synonymes d'histoire et de savoir-faire. Leur histoire remonte aux frères Lampropouloi qui, dès 1901, s'imposent progressivement sur le marché athénien en y créant le plus célèbre grand magasin de la ville. Considérés comme les pionniers des grands magasins en Grèce, ils sont les premiers à introduire en 1992, le concept du «shop-in-a-shop».

A une époque de concurrence accrue, les grands magasins Notos répondent aux exigences des consommateurs et offrent des services et des produits de qualité.

notos



notos home



### VOS AVANTAGES

- 20% de réduction sur la collection de vêtements, produits de beauté et articles maison commercialisés par Notos
- 15% de réduction sur les articles vendus dans les boutiques shop in shop
- 20% de réduction sur les achats aux Boutiques Notos Com\*

*\* Ces réductions ne peuvent pas être combinées à d'autres réductions ou promotions. Si plus d'une réduction s'applique à l'achat, la remise la plus élevée sera utilisée.*

## INFOS PRATIQUES

CARTE  
CLUB  
IFG

### Adresse

- Athènes : rues Aiolou & Stadiou
- Le Pirée : 35, rue Ir. Polytechniou & Tsamadou
- Thessalonique - Stoa Xirs, 24, rue Tsimiski & 31, rue Mitropoleos
- Kalamata - Place Centrale
- Cf. liste boutiques Notos Com

### Contact

- T : + 30 210 32 45 811
- T : + 30 210 41 19 811
- T : + 30 2310 366 600
- T : + 30 27210 900 77

### Horaires d'ouverture

- Athènes  
Lundi - Vendredi : 10h00 - 20h30  
Samedi : 10h00 - 19h00
- Le Pirée  
Lundi - Mercredi - Samedi : 10h00 - 16h00  
Mardi - Jeudi - Vendredi : 10h00 - 20h30
- Thessalonique  
Lundi - Vendredi : 10h00 - 21h00  
Samedi : 10h00 - 19h00
- Kalamata  
Lundi - Mercredi - Samedi : 09h00 - 16h00  
Mardi - Jeudi - Vendredi : 09h00 - 21h00

### Plus...

<https://www.notos.gr/>

MODE - BEAUTÉ

## BARBOUR

KOLONAKI - 16, rue Kriezotou, Athènes

## GANT

KOLONAKI - 11-13, rue Kanari, Athènes

GLYFADA - 20, rue I. Metaxa, Athènes

KIFISSIA - 5, rue Kyprou, Athènes

NEA SMYRNI - 47, rue Omirou & Gordiou, Athènes

NEO PSYCHIKO - 4-6, rue Solomou, Athènes

NEA IONIA - 275, av. Irakleiou, Athènes

COSMOS - 11e Km R.N. THES/NIQUE-MOUDANION, PYLAIA, Thessalonique

PATRA - Paparrigopoulou & 60, rue Riga Feraiou (4GP), Patra

XALANDRI - 9, rue Andrea Papandreou, Athènes

GOLDEN HALL - 37A, av. Kifissias, Athènes

OUTLET ONE SALONICA - 61, rue Giannitson & Koletti, (3D), Thessalonique

OUTLET MCARTHUR GLEN - Aire E71, Gyalou, Athènes

## LA MARTINA

GOLDEN HALL - 37A, av. Kifissias, Athènes

## LACOSTE

ATHÈNES - 18, rue Panepistimiou, Athènes

XALANDRI - 19, rue Xaïmanta, Athènes

LE PIRÉE - 45, rue Ir. Polytechneiou, Athènes

VOLOS - 61, rue Sp. Spyridi & Sokratous, Volos

COSMOS - 11e Km R.N. THES/NIQUE-MOUDANION, PYLAIA, Thessalonique

THESSALONIQUE - 57, rue Mitropoleos, (4LT), Thessalonique

GOLDEN HALL - 37A, av. Kifissias, Athènes

THE MALL ATHENS - 35, rue Andrea Papandreou,

MAROUSSI, Athènes

OUTLET ONE SALONICA - 61, rue Giannitson & Koletti, (3D), Thessalonique

OUTLET MCARTHUR GLEN - Aire E71, Gyalou, Athènes



BOUTIQUES  
NOTOS COM

## MEGA OUTLET

THESSALONIQUE - 43, rue Georgikis Sxolis, PYLAIA, Centre commercial MEGA OUTLET, Thessalonique

## NAUTICA

GLYFADA - 22, rue A. Metaxa, Athènes

COSMOS - 11e Km R.N. THES/NIQUE-MOUDANION, PYLAIA, Thessalonique

OUTLET ONE SALONICA - 61, rue Giannitson & Koletti, (3D), Thessalonique

OUTLET MCARTHUR GLEN - Aire E71, Gyalou, Athènes

## NOTOS EXCLUSIVE

NEA ERYTHRAIA - Xarilaou Trikoupi & Ekalis, Athènes

## NOTOS EXCLUSIVE MALL

THE MALL ATHENS - 35, rue Andrea Papandreou, MAROUSSI, Athènes

## 5 STAR

COSMOS - 11e Km R.N. THES/NIQUE-MOUDANION, PYLAIA, Thessalonique

## TRUSSARDI

GOLDEN HALL - 37A, av. Kifissias, Athènes

## THE BOSTONIANS

COSMOS - 11e Km R.N. THES/NIQUE-MOUDANION, PYLAIA, Thessalonique

THE MALL ATHENS - 35, rue Andrea Papandreou, MAROUSSI, Athènes

OUTLET ONE SALONICA - 61, rue Giannitson & Koletti, (3D), Thessalonique

OUTLET MCARTHUR GLEN - Aire E71, Gyalou, Athènes

## OCCHIO PAPAVASSILIOU

Depuis 1957, l'opticien-lunetier Occhio Papavassiliou est présent dans les principaux quartiers de la ville. Dotés de compétences scientifiques et techniques, les opticiens et optométristes des magasins Occhio Papavassiliou, vous conseillent aussi sur les dernières tendances de la mode et du numérique et vous proposent une vaste gamme de lunettes de soleil, de lunettes de vue et de lentilles de contact. "Le monde a besoin de votre vision" : telle est la devise d'Occhio Papavassiliou qui a pour mission de prendre soin de votre vue.



### VOTRE AVANTAGE

*Jusqu'à 40% de réduction  
sur les montures de  
lunettes de vue et les  
lunettes de soleil\**

*\*Offre valable avec l'achat des verres de  
lunettes de vue.*

*\*offre non cumulable avec d'autres offres*

## INFOS PRATIQUES

### Adresse

- 36, rue Ermou, Athènes
- 133, rue El. Venizelou, Kallithea
- 64, rue Omirou, Nea Smyrni
- 51, rue Omirou, Nea Smyrni
- GOLDEN HALL
- THE MALL ATHENS
- 324, av. Kifissias, Kifissia (Erythraia)
- 34, av. A. Metaxa, Glyfada
- RIVER WEST

### Contact

- T : + 30 210 32 51 921
- T : + 30 210 95 77 464
- T : + 30 210 93 14 218
- T : + 30 210 93 13 138
- T : + 30 210 61 99 488
- T : + 30 210 61 80 980
- T : + 30 210 62 30 670
- T : + 30 210 89 48 510
- T : + 30 211 41 92 480

### Plus...

[https://www.instagram.com/occhio\\_papavassiliou/](https://www.instagram.com/occhio_papavassiliou/)

<https://www.facebook.com/myocchiopapavassiliou>

## ODE TO SOCKS

Le coton de grande qualité et le folklore grecs sont à l'origine de l'inspiration de Xenia Vanikioti et de la création de son entreprise, Ode to socks.

Une "ode" aux chaussettes. Une "ode" pour deux raisons : tout d'abord, les chaussettes sont au cœur de l'entreprise. Elles constituent le canevas sur lequel elle transcrit ses messages, ses pensées, des images et des interrogations. Ensuite, il y a le poème de Pablo Neruda "Ode à mes chaussettes", dans lequel le poète exprime sa joie lorsqu'une amie lui apporte une paire de chaussettes qu'elle a tricoté elle-même pour lui. Le message est clair: la joie réside dans les petites choses. Les choses ordinaires. C'est cette joie que Xenia retrouve quand elle travaille sur les pièces de sa collection et qu'elle souhaite partager avec son public.



### VOTRE AVANTAGE

**15% de réduction  
sur tous les produits\***

*\*Hors produits soldés*

## INFOS PRATIQUES

### Adresse

24-26, rue Pallados,  
Psyrrri

### Contact

T : + 30 69 83 90 19 50  
E : info@odetosocks.com

### Horaires d'ouverture

Lundi - Mardi - Mercredi - Samedi : 12h00 -  
16h00  
Jeudi - Vendredi : 16h00 - 20h00  
Dimanche : Fermé

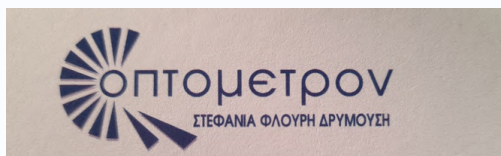
### Plus...

<https://www.odetosocks.com/>

## OPTOMETRON

Avec plus de 250 jours - soit 3000 heures - d'ensoleillement par an, le taux d'ensoleillement de la Grèce est presque imbattable.

Les lunettes de soleil sont un *must* absolu quand il s'agit de vivre ou voyager en Grèce. L'amour des lunettes et de l'art optique anime l'opticien-lunetier Optometron depuis plus de 25 ans. Garantissant des solutions globales en ophtalmologie et lunetterie, Optometron propose une palette complète de choix pour corriger, protéger et prévenir les risques en santé visuelle : lentilles de contact, lunettes de vue, lunettes de soleil, optique enfant... Avec un seul objectif : être au service de la bonne vision grâce à des solutions qui mettent en valeur l'unicité, le style et la personnalité de chaque client.



### VOTRE AVANTAGE

*30% de réduction  
sur toutes les  
lunettes de soleil et de vue*

## INFOS PRATIQUES

### **Adresse**

56, rue Achilleos,  
P. Faliro

### **Contact**

T : + 30 210 98 81 119  
E : info@optometron.gr

### **Horaires d'ouverture**

Lundi - Mercredi - Samedi : 09h00 - 15h00  
Mardi - Jeudi - Vendredi : 09h00 - 14h00 &  
17h30 - 20h30  
Dimanche : Fermé

### **Plus...**

<http://www.optometron.gr/home.html>



## THE GREEK DESIGNERS STORE

The Greek Designers Store est une destination privilégiée pour les amoureux de la mode et des créateurs grecs, émergents et confirmés. Trois boutiques vous attendent à Athènes, à l'Aéroport International d'Athènes, au Golden Hall et à l'hôtel St. George Lycabettus. Le design et l'architecture grecs retrouvent la précision et l'excellence du savoir-faire, caractéristiques de l'art grec. Nous contribuons au renouveau de l'art grec, tout en respectant les modèles classiques, à travers des produits qui racontent une histoire et sont le résultat d'une inspiration originale.

The Greek Designers Store représente une multitude de créateurs émergents mais tout aussi talentueux et méritants. Notre ambition : présenter le point de vue artistique national à travers des produits haut de gamme qui mettent en valeur l'esthétique, la culture et le design optimal.



### VOTRE AVANTAGE

**20% de réduction  
sur tous les produits\***

*\* Hors périodes de soldes, lorsque le taux de réduction appliqué est égal ou supérieur à 20%.*

## INFOS PRATIQUES

### Adresse

- Aéroport international d'Athènes, Spata  
 . Golden Hall, 37A, av. Kifissias, Maroussi  
 - St George Lycabettus Lifestyle Hotel, 2, rue Kleomenous, Kolonaki

### Contact

- T : + 30 210 35 33 317  
 - T : + 30 210 68 96 107  
 - T : + 30 210 72 21 845  
 E : info@greek-designers.com

### Horaires d'ouverture

- Tous les jours : 06h00 - 22h00  
 - Lundi - Vendredi : 10h00 - 21h00  
 Samedi : 10h00 - 20h00  
 - Lundi - Samedi : 09h00 - 15h00

### Plus...

<https://greek-designers.com>

## YVES ROCHER

C'est dans une petite ville de Bretagne, à La Gacilly que le jeune botaniste Yves Rocher transforme le grenier de sa maison en laboratoire pour expérimenter plusieurs produits et fabriquer ses premiers cosmétiques naturels.

Aujourd'hui, les produits Yves Rocher sont commercialisés dans le monde entier et la marque figure parmi les quelques marques à disposer en dehors des usines, de plantations de matières premières, lui permettant de maîtriser l'ensemble de la chaîne de fabrication en étant à la fois cultivateur, récoltant, fabricant et détaillant.



### VOTRE AVANTAGE

*20% de réduction  
sur tous les produits*

## INFOS PRATIQUES

### Adresse

10, rue Kanari,  
Kolonaki

### Contact

- T : + 30 210 33 90 825  
E : loccitane@notoscom.gr

### Horaires d'ouverture

Lundi - Mercredi - Samedi : 9h00 - 17h00  
Mardi - Jeudi - Vendredi : 9h00 - 21h00  
Dimanche : Fermé

### Plus...

<https://www.facebook.com/YvesRocherGreeceNotosCom/?fref=nf>  
<https://www.notos.gr/brands/yves-rocher/>

# INSTITUT PASTEUR HELLÉNIQUE

L'Institut Pasteur Hellénique (IPH), fondé en 1919, est le premier Institut de recherche en biomédecine et santé publique créé en Grèce. Sa spécificité réside dans la relation étroite existant entre la recherche menée au sein de ses laboratoires et les services de santé publique offerts.

Le Département de diagnostic de l'IPH propose aux patients externes ou hospitalisés une large gamme d'examens pour le diagnostic de maladies infectieuses, de maladies neurodégénératives et auto-immunes.

Par ailleurs, l'IPH assure le réexamen d'échantillons cliniques de laboratoires tiers pour la confirmation de résultats et effectue des examens pour le diagnostic d'infections liées aux animaux de compagnie, Les examens sont effectués conformément aux recommandations internationales.



## VOTRE AVANTAGE

**Test moléculaire (PCR)  
COVID-19 : 35€**  
&  
**Examens diagnostiques  
à des tarifs préférentiels**

## INFOS PRATIQUES

### Adresse

127, av. Vassilissis Sofias,  
Athènes

### Contact

Secrétariat du Département de diagnostic :  
T : + 30 210 64 78 804- 210 64 78 806

Rendez-vous test COVID-19 :  
T : + 30 210 6478831  
E : diagnostics@pasteur.gr

### Horaires d'ouverture

Lundi - Vendredi : 8h00 - 14h00  
Samedi - Dimanche : Fermé

### Plus...

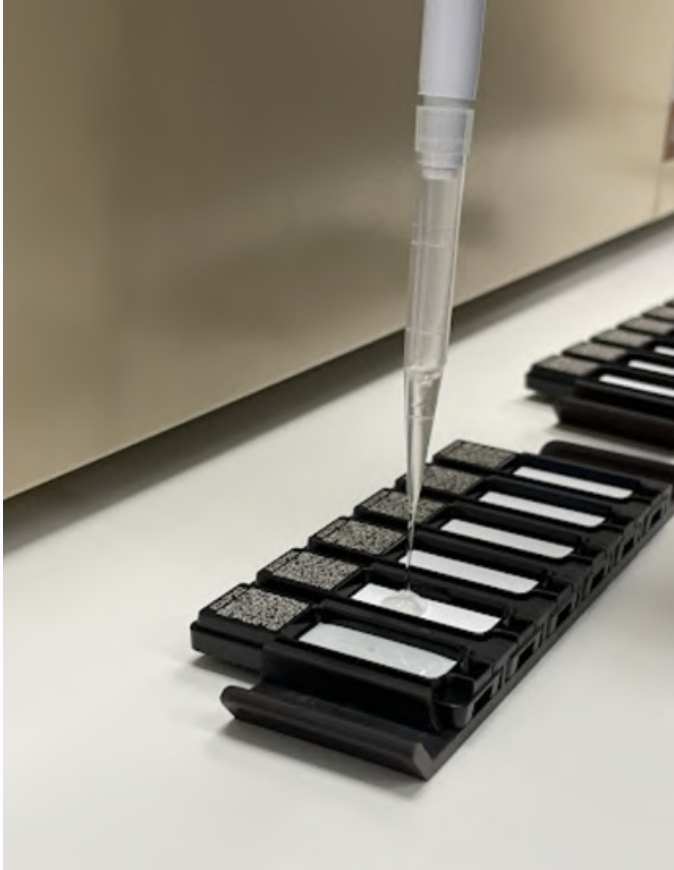
[www.pasteur.gr/diagnostiko-tmima/](http://www.pasteur.gr/diagnostiko-tmima/)

## STARTBIO

Laboratoire novateur dans le domaine du diagnostic moléculaire, StArtBio développe de nouvelles techniques pour la détection d'allergies et d'agents pathogènes à l'origine d'épidémies, de chocs anaphylactiques et de crises mettant en danger la santé des personnes. Au nouveau laboratoire moderne d'Ampelokipi, le personnel spécialisé et expérimenté dispose des outils et des équipements nécessaires au diagnostic de maladies spécifiques grâce à des techniques innovantes d'analyse moléculaire et cellulaire.

Intégré en 2016 au programme EGG (Enter-Go-Grow) et spin out de la Faculté de Médecine de l'Université nationale et capodistrienne d'Athènes, StArtBio a été créé en 2017 et participe depuis sa création à des programmes de recherche menés en collaboration avec des hôpitaux, des universités et des entreprises.

**StArtBio**



### VOTRE AVANTAGE

**Test moléculaire (PCR)**

**COVID-19**

**40€**

## INFOS PRATIQUES

### **Adresse**

23, rue Fidippidou,  
Ampelokipi

### **Contact**

T : + 30 211 40 25 423

T : + 30 69 32 48 84 58

### **Horaires d'ouverture**

Lundi - Vendredi : 8h00 - 20h00

Samedi : 12h00 - 16h00

Dimanche : Fermé

### **Plus...**

<https://startbiology.com/>